

NL AIDOO PRO HUB FANCOIL

Apparaat voor de regeling en integratie op afstand van fancoilapparatuur via de Airzone Cloud-app. Verbinding met netwerk via Dual Wi-Fi (2,4-5 GHz) of ethernet. Externe voeding van 230 V AC. Functies:

- Regeling van ventilatie en magneetventielen via relais of 0-10V DC-sigitaal.
- Gecombineerde regeling van warmtefasen via lucht en straling.
- Detectie van open ramen of aanwezigheid.
- Aansluiting van omgevingstemperatuur- en accusonden voor koelen en/of verwarmen.
- Automatische wisselen van functie op basis van de accutemperatuur.
- Automatisch wisselen van functie met twee verschillende instelpunttemperaturen.
- Temperatuurlimieten voor koel- en verwarmingsmodus.
- Timerinstellingen.
- Cloud-to-cloud-integratie met intelligente thermostaten van externe partijen.
- Integratie via Modbus TCP/IP en RTU, BACnet IP en MS/TP, Airzone, Airzone- of Lutron Palladiom-thermostaten en AirQ Box.
- Integratie via lokale API, API Cloud en multicast DNS (mDNS).

PL AIDOO PRO HUB KLIMAKONWEKTOR

Urządzenie do zdalnego sterowania i integracji klimakonwektorów za pomocą aplikacji Airzone Cloud. Łączenie z siecią za pośrednictwem Wi-Fi Dual (2,4/5 GHz) lub Ethernet. Zasilanie zewnętrzne do 230 VAC. Funkcje:

- Sterowanie wentylatorem i elektrozaworami poprzez przekaźniki lub sygnał 0-10 V DC.
- Łączne sterowanie ogrzewaniem przez klimatyzację i promienniki.
- Wykrywanie otwartego okna lub obecności.
- Podłączenie czujników temperatury otoczenia oraz wymiennika (chłodzenia i/lub ogrzewania).
- Zmiana trybu automatycznego w zależności od temperatury wymiennika ciepła.
- Zmiana trybu automatycznego z dwiema konfigurowalnymi temperaturami zadanymi.
- Ograniczenie temperatury w trybach chłodzenia i ogrzewania.
- Programy czasowe.
- Integracja Cloud-to-Cloud z inteligentnymi termostatami innych marek.
- Integracja poprzez Modbus TCP/IP oraz RTU, BACnet IP oraz MS-TP, termostatów Airzone lub Lutron Palladiom oraz AirQ Box.
- Usługi integracji poprzez lokalne API, Cloud API oraz multicast DNS (mDNS).

EL AIDOO PRO HUB FAN COIL

Συσκευή για έλεγχο εξ αποστάσεως και ενσωμάτωση εξοπλισμού fan coil μέσω της εφαρμογής Airzone Cloud. Σύνδεση δικτύου μέσω Wi-Fi διπλής ζώνης (2,4/5 GHz) ή Ethernet. Εξωτερική τροφοδοσία 230 Vac. Χαρακτηριστικά:

- Έλεγχος ανεμιστήρα και ηλεκτροβαλβίδων μέσω relé ή αναλογικού σήματος 0-10 VDC.
- Συνδυασμένος έλεγχος σταδίων θέρμανσης με αέρα και ακτινοβολία.
- Ανίχνευση ανοιχτού παραθύρου ή παρουσίας στον χώρο.
- Σύνδεση με ανεπτυγτές θερμοκρασίες δωματίου και μπαταρίας ψύξης ή/και θέρμανσης.
- Αλλαγή της αυτόματης λειτουργίας με βάση τη θερμοκρασία της μπαταρίας.
- Αυτόματη εναλλαγή λειτουργίας με δύο διαμορφώσιμες προκαθορισμένες θερμοκρασίες.
- Όρια θερμοκρασίας για λειτουργίες ψύξης και θέρμανσης.
- Όρια προγραμματισμού.
- Ενσωμάτωση Cloud-to-Cloud με έξυπνους θερμοστάτες τρίτων κατασκευαστών.
- Ενσωμάτωση μέσω Modbus TCP/IP και RTU, BACnet IP και MS-TP, θερμοστατών Airzone ή Lutron Palladiom και AirQ Box.
- Υπηρεσίες ενσωμάτωσης τοπικού API, API Cloud και multicast DNS (mDNS).

(NL) TECHNISCHE SPECIFICATIES (PL) SPECYFIKACJA TECHNICZNA (EL) ΤΕΧΝΙΚΑ ΧΑΡΑΚΤΗΡΙΣΤΙΚΑ

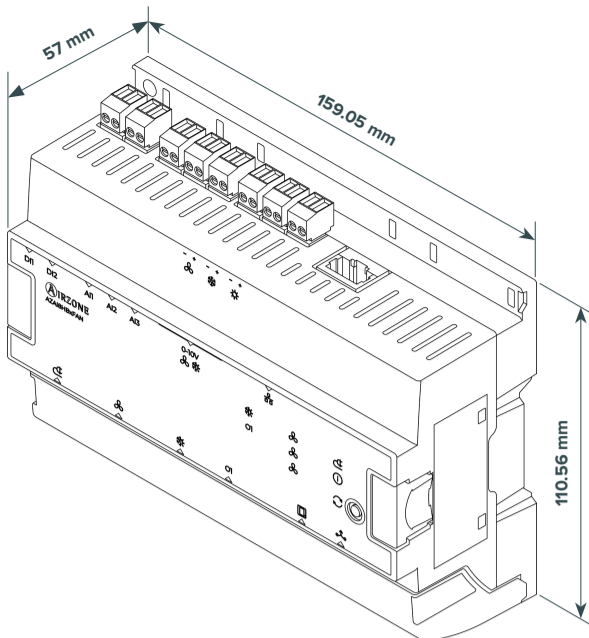
Voeding / Zasilanie / Τροφοδοσία ρεύματος	
V max (I max)	230 Vac (250 mA)
Frequentie / Częstotliwość / Συχνότητα	50 Hz
Verbruik / Zużycie energii / Κατανάλωση	Stand-by: 1.6 W (Max.: 20 W)
Overbelastingbeveiliging module / Ochrona przed prądem przetężeniowym modułu / Προστασία υπερέντασης μονάδας	250 mA
Airzone-bus / Magistrala Airzone / Bus Airzone	
Integratiebus / Magistrala integracyjna / Bus ενσωματώσεων	
Afgeschermde en gevlochten kabel / Kabel ekranowany skrętką / Θωρακισμένο και συνεστραμμένο καλώδιο	2 x 0.22 + 2 x 0.5 mm ² 2 x 0.22 + 1 x 0.5 mm ² Min: 0.2 mm ² / Max: 1.5 mm ²
Communicatieprotocol / Protokół komunikacyjny / Πρωτόκολλο επικοινωνιών	RS-485 Par – 19200 bps
01 - Relaisuitgangen / Wyjścia przekaźnika / Έξοδοι relé	
Spanningsvrij / Bez napięcia / Χωρίς τάση	
V max (I max)	230 Vac (5 A) / 30 Vdc (3 A)
0-10 V - Proportionele uitgangen / Wyjścia proporcjonalne / Αναλογικές έξοδοι	
V min - V max	1 - 10 Vdc
D11 - D12 - Digitale ingangen / Wejścia cyfrowe / Ψηφιακές εισοδοι	
Spanningsvrij / Bez napięcia / Χωρίς τάση	
Max. afstand / Maks. zasięg / Μέγ. Μήκος	10 m
A11 - A12 - A13 - Analoge ingangen / Wejścia analogowe / Αναλογικές εισοδοι	
Type sonde / Typ czujnika / Τύπος ανιχνευτή	NTC 10 kΩ (25 °C)
Max. afstand / Maks. zasięg / Μέγ. Μήκος	3 m
Ethernet	
Type kabel / Typ kabla / Τύπος καλωδίου	Min. UTP CAT 5
Norm / Standard / Πρότυπο	100BASE-TX
IP-adres / Adres IP / Διεύθυνση IP	DHCP
Wi-Fi	
Protocol / Protokół / Πρωτόκολλο	802.11a/b/g/n/ac (802.11n up to 150 Mbps)
Model / Model / Μοντέλο	LBEESHY1MW
Communicatiefrequentie / Częstotliwość komunikacji / Συχνότητα επικοινωνίας	2.4 GHz (max. 150 Mbps) 5 GHz (max. 433 Mbps)
Max. vermogen, Vermogen van antenne / Moc maks., Moc anteny / Μέγ. ισχύς ισχύς κεραίας	17.93 dBm, 0.1 dBi
Gevoeligheid / Czulość / Ευαισθησία	- 82 dBm
IP-adres / Adres IP / Διεύθυνση IP	DHCP
Bluetooth	
Protocol / Protokół / Πρωτόκολλο	Bluetooth v5.0 BLE specification
Max. vermogen, Vermogen van antenne / Moc maks., Moc anteny / Μέγ. ισχύς ισχύς κεραίας	5.46 dBm, 0.1 dBi
Bedrijfstemp. / Temp. robocze / Θερμ. λειτουργίας	
Opslag / Przechowywanie / Αποθήκευση	- 20 ... 70 °C
Bedrijf / Praca / Λειτουργία	0 ... 45 °C
Luchtvochtigheid tijdens bedrijf / Zakres wilgotności / Εύρος υγρασίας λειτουργίας	5 ... 90 % (non-condensing)
Mechanische aspecten / Aspekty mechaniczne / Μηχανικά δεδομένα	
Beveiligingsklasse / Stopień ochrony / Κλάση προστασίας	IP 20
Gewicht / Masa / Βάρος	348 g
DIN-units / Jednostki DIN / Μονάδες DIN	9
Max. bedrijfshoogte / Maks. wysokość robocza / Μέγ. υψόμετρο λειτουργίας	2000 m

01 - Relaisuitgangen / Wyjścia przekaźnika / Έξοδοι relé	
Toerental / Prędkość / Ταχύτητα	Laag / Dostateczna / Χαμηλή
	Gemiddeld / Umiarkowana / Μέτρια
Vraag / Zapotrzebowanie / Ζήτηση	Koeling / Chłodzenie / Ψύξη
	Verwarming / Ogrzewanie / Θέρμανση
01	Stralingsfase / Faza promiennikowa / Στάδιο ακτινοβολίας

0-10 V - Proportionele uitgangen / Wyjścia proporcjonalne / Αναλογικές έξοδοι	
0-10 V	0-10V DC-uitgang / Ventilator / Wentylator / Ανεμιστήρας
	Wyjście 0-10 VDC / Koeling / Chłodzenie / Ψύξη
	Έξοδος 0-10 Vdc / Verwarming / Ogrzewanie / Θέρμανση

D11 - D12 - Digitale ingangen / Wejścia cyfrowe / Ψηφιακές εισοδοι	
D11	Open ramen of aanwezigheid / Otwarłe okno i obecność
D12	Ανοιχτό παράθυρο ή παρουσία

A11 - A12 - A13 - Analoge ingangen / Wejścia analogowe / Αναλογικές εισοδοι	
A11	Temperatuursonde / Czujnik temperatury / Ανιχνευτής θερμοκρασίας
A12	Accusonde voor koelen / Czujnik temp. wymiennika chłodzenia / Ανιχνευτής μπαταρίας ψύξης
A13	Accusonde voor verwarmen / Czujnik temp. wymiennika ogrzewania / Ανιχνευτής μπαταρίας θέρμανσης

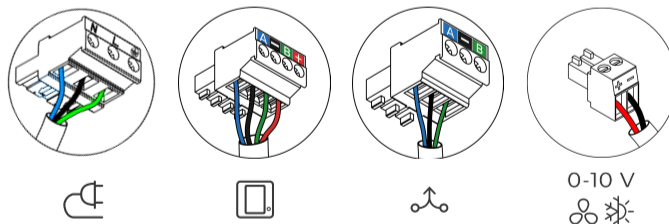
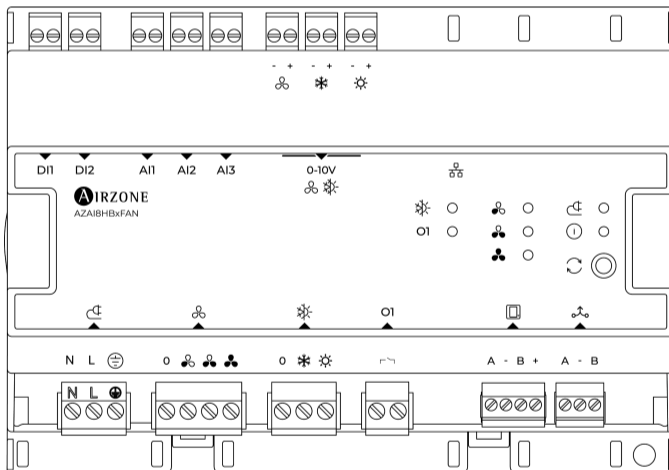


AZAI8HB1FAN

AZAI8HB



V. 01



N	Nul	I	Neutralny	I	Ουδέτερη	I	Neutral	I	Nøytral	I	Neutralus
L	Fase	I	Faza	I	Φάση	I	Fas	I	Fase	I	Fazé
⊕	Aarding	I	Uziemienie	I	Γείωση	I	Jord	I	Jording	I	Įžeminimas

A	Blauw	I	Niebieski	I	Μπλε	I	Blå	I	Blå	I	Mėlyna
-	Zwart	I	Czarny	I	Μαύρο	I	Svart	I	Svart	I	Juoda
B	Groen	I	Zielony	I	Πράσινο	I	Grøn	I	Grønn	I	Žalia
+	Rood	I	Czerwony	I	Κόκκινο	I	Röd	I	Rod	I	Raudona



airzonecontrol.com

Marie Curie, 21
29590 Málaga, Spain



SV AIDOO PRO HUB FLÄKTKONVEKTOR

Enhet för fjärrstyrning och integration av fläktkonvektorer via appen Airzone Cloud. Nätverksanslutning via Dual Wi-Fi (2,4/5 GHz) eller ethernet. Extern strömförsörjning 230 V AC. Funktion:

- Styrning av fläkt och magnetventiler via reläer eller med proportionell 0-10 V DC-signal.
- Kombinerad styrning av luft- och strålvärmesteg.
- Detektering av öppet fönster eller närvaro.
- Anslutning av givare för rumstemperatur samt för kyl- eller värmebatteri.
- Automatisk lägesväxling baserat på batteritemperatur.
- Automatisk lägesväxling med två konfigurerbara börvärden.
- Temperaturbegränsningar för kyl- och värmelägen.
- Programmering av tidsschema.
- Molnbaserad integration med smarta termostater från tredje part.
- Integration via Modbus TCP/IP och RTU, BACnet IP och MS-TP, Airzone- eller Lutron Palladiom-termostater och AirQ Box.
- Integrationstjänster: lokal API, moln-API och multicast-DNS (mDNS).

NO AIDOO PRO HUB-VIFTEKONVEKTOR

Enhet for fjernstyrning og integrasjon av viftekonvektorer via Airzone Cloud-appen. Nettverksforbindelse via dobbeltbåndet wifi (2,4/5 GHz) eller ethernet. Ekstern AC-strømforsyning ved 230 V. Funksjoner:

- Styring av vifte og kontrollmagnetventil via reléer eller proporsjonalt DC-signal på 0-10 V.
- Kombinert styring av luft- og gulvvarmetrinn.
- Deteksjon av åpne vinduer eller tilstedeværelse.
- Tilkobling av romtemperatursonder og spolesonder (kjøling og/eller oppvarming).
- Automatisk modusveksling avhengig av batteritemperatur.
- Automatisk modusveksling med to konfigurerbare settpunkttemperaturer.
- Temperaturbegrensning for kjøle- og oppvarmingsmodus.
- Tidspaner.
- Sky-til-sky-integrasjon med smarttermostater fra tredjeparter.
- Integrasjon via Modbus TCP/IP og RTU, BACnet IP og MS-TP, Airzone-termostater eller Lutron Palladiom-termostater og AirQ Box.
- Integrasjonstjenester via lokalt API, sky-API og multicast-DNS (mDNS).

LT „AIDOO PRO HUB“ VENTILIATORINIS KONVEKTORIUS

Įrenginys ventiliatoriniam konvektoriui valdyti ir integruoti nuotoliniu būdu per programėlę „Airzone Cloud“. Tinklo ryšys per dvigubą „Wi-Fi“ (2,4 / 5 GHz) arba eterneoto sąsają. Išorinis 230 V (kint. sr.) maitinimo šaltinis. Ypatybės:

- Ventilatoriaus ir solenoidinių vožtuvų valdymas relėmis arba 0-10 V DC proporcinio signalu.
- Kombinuotas oro ir spindulinio šildymo pakopų valdymas.
- Atidarytų lango arba žmonių patalpoje aptikimas.
- Patalpos temperatūros ir ritės (vėsinimo ir (arba) šildymo) jutiklių prijungimas.
- Automatinis režimo keitimas pagal baterijos temperatūrą.
- Automatinis režimų perjungimas su dviem konfigūruojamomis temperatūros nuostatomis.
- Temperatūros ribojimas vėsinimo ir šildymo režimais.
- Laiko grafikai.
- Debesijos integracija į trečiųjų šalių išmaniuosius termostatus.
- Integracija per „Modbus TCP/IP“ ir RTU į „BACnet IP“ ir MS-TP, „Airzone“ termostatus arba „Lutron Palladiom“ termostatus bei „AirQ Box“.
- Integracijos paslaugos per vietinę API ir debesijos API, daugiaadresį DNS (mDNS).

(SV) TEKNISKA EGENSKAPER (NO) TEKNISKE SPESIFIKASJONER (LT) TECHNINĖS SPECIFIKACIJOS

Strömförsörjning / Strømforsyning / Maitinimo šaltinis	
V max (I max)	230 Vac (250 mA)
Frekvens / Frekvens / Dažnis	50 Hz
Förbrukning / Energiforbruk / Energijos sąnaudos	Stand-by: 1.6 W (Max.: 20 W)
Modulens överströmsskydd / Modul overstrømsbeskyttelse / Modulio apsauga nuo viršrovių	250 mA
Airzone-buss / Airzone-buss / „Airzone“ magistralė	
Integrationsbuss / Integrasjonsbuss / Integracijų magistralė	
Skärmd tvinnad kabel / Skjermet tvunnet par / Padengta vyta pora	2 x 0.22 + 2 x 0.5 mm ² 2 x 0.22 + 1 x 0.5 mm ² Min: 0.2 mm ² / Max: 1.5 mm ²
Kommunikationsprotokoll / Kommunikasjonsprotokoll / Ryšio protokolas	RS-485 Par – 19200 bps
01 - Reläutgångar / Reléutganger / Relės išvestys	
Spänningslös / Spenningsfri / Nėra įtampos	
V max (I max)	230 Vac (5 A) / 30 Vdc (3 A)
0-10 V - Proportionella utgångar / Proporsjonale utganger / Proporcinės išvestys	
V min - V max	1 - 10 Vdc
D11 - D12 - Digitala ingångar / Digitale innganger / Skaitmeninės įvestys	
Spänningslös / Spenningsfri / Nėra įtampos	
Max. avstånd / Maks. avstand / Maks. Atstumas	10 m
A11 - A12 - A13 - Analoga ingångar / Analoge innganger / Analoginės įvestys	
Civartyp / Sondetype / Jutiklio tipas	NTC 10 kΩ (25 °C)
Max. avstånd / Maks. avstand / Maks. Atstumas	3 m
Ethernet	
Typ av kabel / Kabeltype / Kabelio tipas	Min. UTP CAT 5
Regel / Standard / Standartas	100BASE-TX
IP-adress / IP-adresse / IP adresas	DHCP
Wi-Fi	
Protokoll / Protokoll / Protokolas	802.11a/b/g/n/ac (802.11n up to 150 Mbps)
Modell / Modell / Modelis	LBEESHY1MW
Kommunikationsfrekvens / Kommunikasjonsfrekvens / Ryšio dažnis	2.4 GHz (max. 150 Mbps) 5 GHz (max. 433 Mbps)
Max. effekt – antenneffekt / Maks effekt, Antenneffekt / Maks. galia, antenos galia	17.93 dBm, 0.1 dBi
Känslighet / Sensitivitet / Jautumas	- 82 dBm
IP-adress / IP-adresse / IP adresas	DHCP
Bluetooth	
Protokoll / Protokoll / Protokolas	Bluetooth v5.0 BLE specification
Max. effekt – antenneffekt / Maks effekt, Antenneffekt / Maks. galia, antenos galia	5.46 dBm, 0.1 dBi
Temperaturintervall / Driftstemperatur / Darbinė temp.	
Lagring / Lagring / Saugykla	- 20 ... 70 °C
Drift / Drift / Veikimas	0 ... 45 °C
Fuktintervall / Luftfuktighetsområde for drift / Darbinės drėgmės diapazonas	5 ... 90 % (non-condensing)
Mekaniska aspekter / Mekaniske aspekter / Mechaniniai aspektai	
Skyddsklass / Beskyttelsesklasse / Apsaugos klasė	IP 20
Vikt / Vekt / Svoris	348 g
DIN-enheter / I DIN-enheter / DIN įrenginiuose	9
Maximal driftshøjde / Maksimal driftshøyde / Maksimalus darbinis aukštis	2000 m

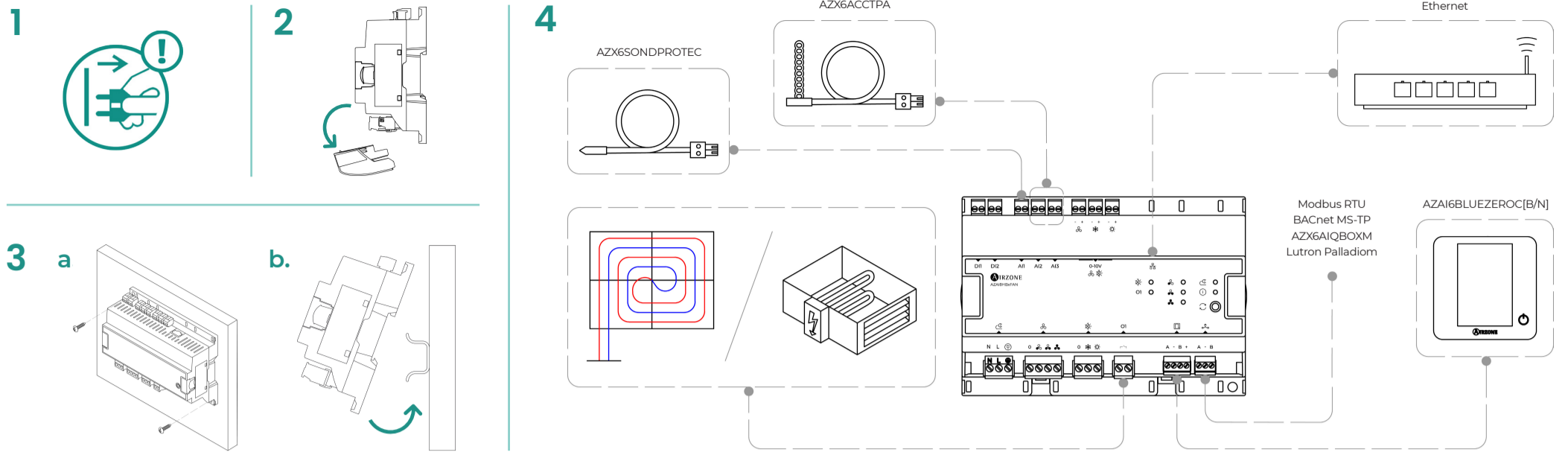
01 - Reläutgångar / Reléutganger / Relės išvestys	
Hastighet / Hastighet / Sparta	Låg / Lav / Maža
	Medium / Middels / Vidutinė
Behov / Behov / Akprova	Hög / Høy / Didelė
	Kylning / Kjøling / Aušinimas
01	Uppvärmning / Oppvarming / Šildymas
	Radierende steg / Strålingsstadium / Spinduliuojamoji šildymo pakopa

0-10 V - Proportionella utgångar / Proporsjonale utganger / Proporcinės išvestys	
0-10 V	Utgång 0-10 V DC / Fläkt / Vifte / Ventilatorius
	DC-utgang på 0-10 V / Kylning / Kjøling / Aušinimas
	0-10 V (nuol. sr.) išvestis / Uppvärmning / Oppvarming / Šildymas

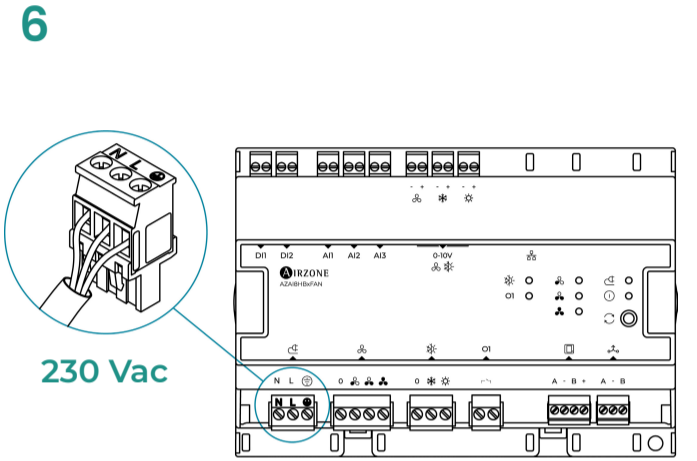
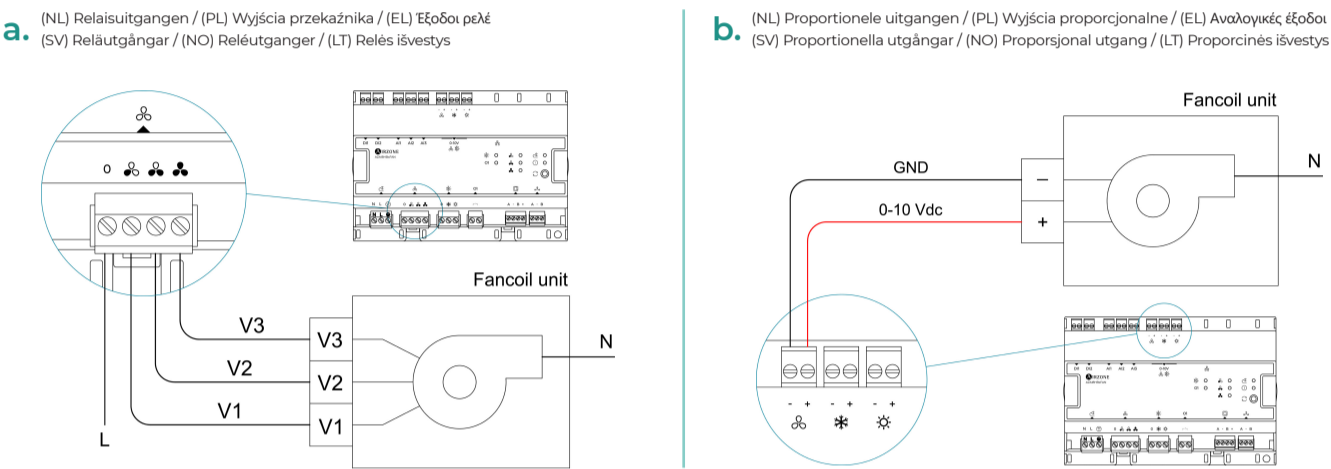
D11 - D12 - Digitala ingångar / Digitale innganger / Skaitmeninės įvestys	
D11	Fenêtre ouverte ou présence / Finestra aperta o presenza
D12	Offenes Fenster oder Anwesenheit

A11 - A12 - A13 - Analoga ingångar / Analoge innganger / Analoginės įvestys	
A11	Temperaturgivare / Temperatursonde / Temperatūros jutiklis
A12	Givare for kylbatteri / Kjølespiralsonde / Vėsinimo ritės jutiklis
A13	Givare for varmbatteri / Varmespiralsonde / Šildymo ritės jutiklis

(NL) MONTAGE EN AANSLUITING / (PL) MONTAŻ I POŁĄCZENIA / (EL) ΣΥΝΑΡΜΟΛΟΓΗΣΗ ΚΑΙ ΣΥΝΔΕΣΗ / (SV) MONTERING OCH ANSLUTNING / (NO) MONTERING OG TILKOBLING / (LT) SURINKIMAS IR PRIJUNGIMAS

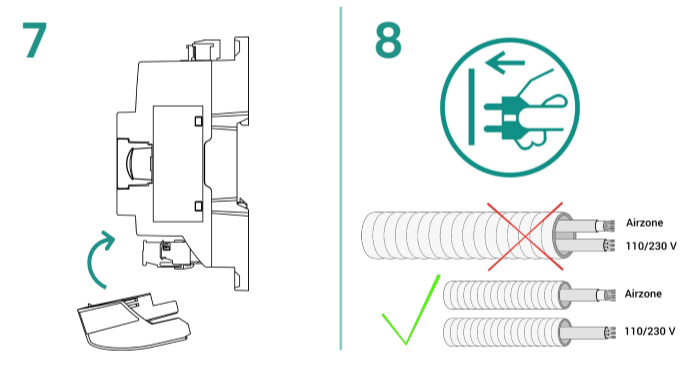
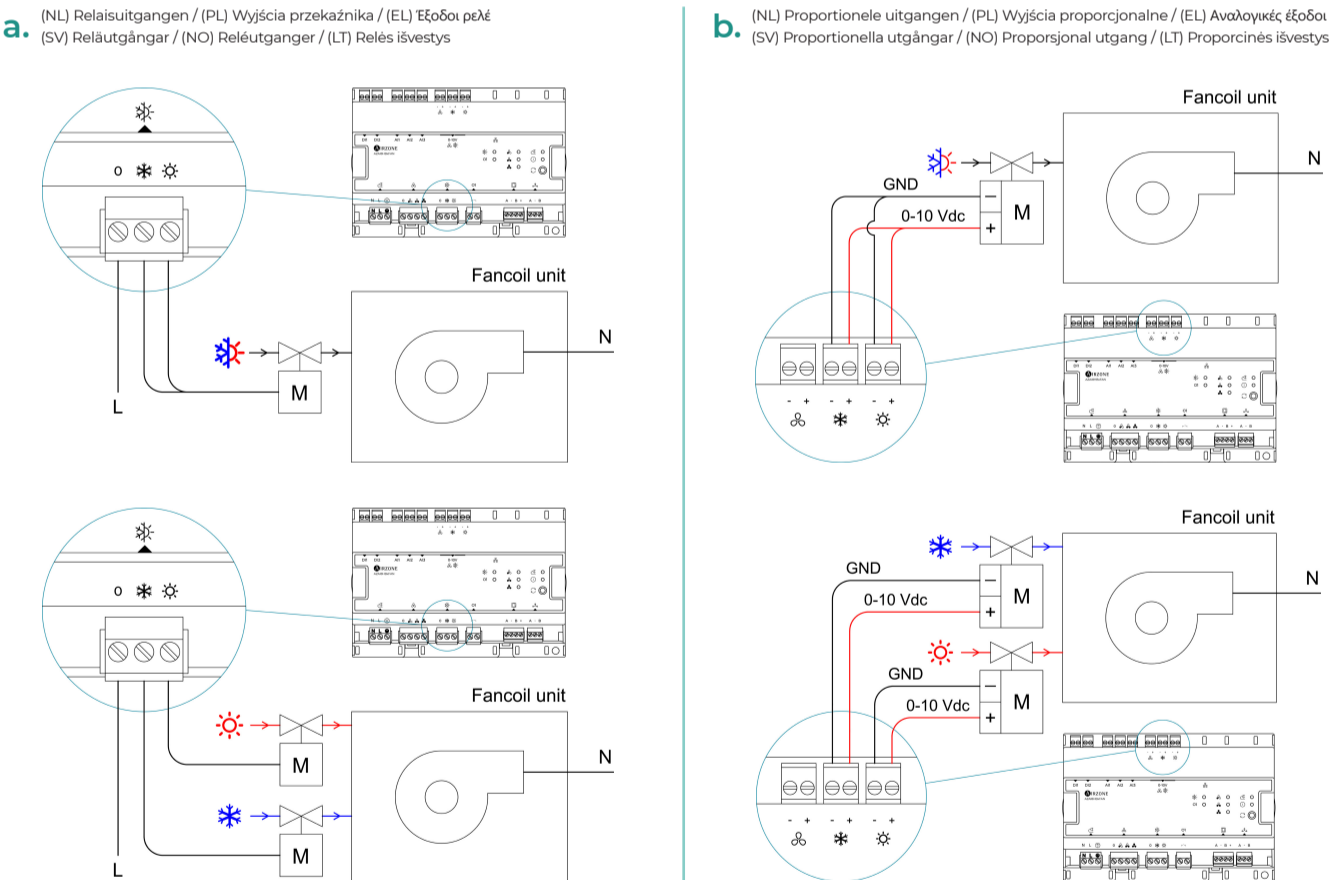


5 (NL) Ventilator / (PL) Wentylator / (EL) Ανεμιστήρας / (SV) Fläkt / (NO) Vifte / (LT) Ventilatorius



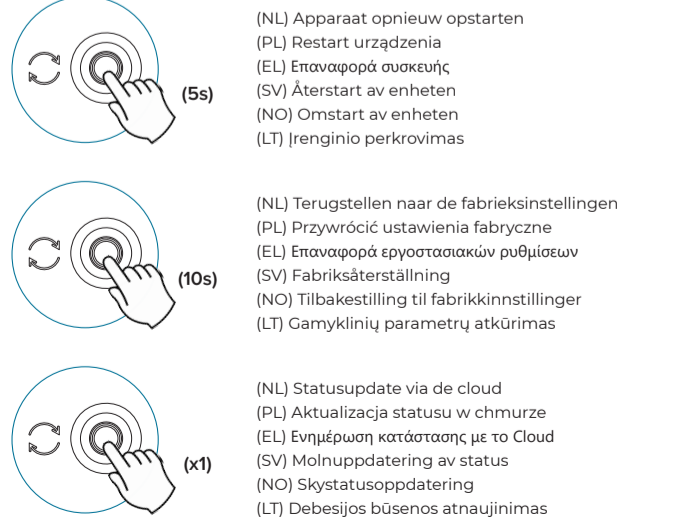
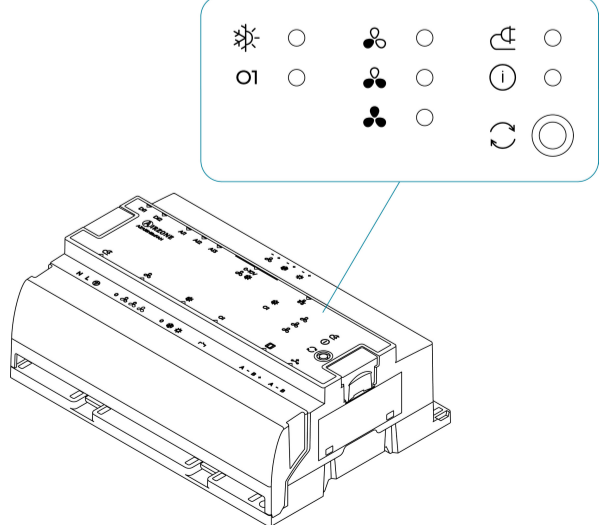
N Nul | Neutralny | Ουδέτερη | Neutral | Nøytral | Neutralus
 L Fase | Faza | Φάση | Fas | Fase | Fazė
 ⚡ Aarding | Uziemienie | Γείωση | Jord | Jording | Įžeminimas

(NL) Magneetventielen / (PL) Elektrozwory / (EL) Ηλεκτρομαγνητικές βαλβίδες / (SV) Magnetventiler / (NO) Magnetventiler / (LT) Solenoidiniai vožtuvai



(NL) INFORMATIE / (PL) INFORMACJA / (EL) ΠΛΗΡΟΦΟΡΙΕΣ / (SV) INFORMATION / (NO) INFORMASJON / (LT) INFORMACIJA

	Voeding / Zasilanie / Τροφοδοσία ρεύματος Strömförsörjning / Strømforsyning / Maitinimo šaltinis	
	Staat van het apparaat / Status urządzenia / Κατάσταση συσκευής Enhetsstatus / Enhetsens tilstand / Įrenginio būseną	
	Bedrijfsvoersnel van de ventilator Prędkość pracy wentylatora Ταχύτητα λειτουργίας ανεμιστήρα Fläkthastighet Viftens driftshastighet Ventilatorius veikimo greitis	Laag / Dostateczna / Χαμηλή Låg / Lav / Maža Gemiddeld / Umiarkowana / Μέτρια Medium / Middels / Vidutinė Hoog / Wysoka / Υψηλή Hög / Høy / Didelė
	Status van de vraag / Status zapotrzebowania / Κατάσταση ζήτησης Behovsstatus / Behovsstatus / Apkrovos būseną	
	Status van relais O1 / Status przekaźnika O1 / Κατάσταση του ρελέ O1 Status för relä O1 / O1-reléstatus / O1 relės būseną	
	Opnieuw opstarten of resetten / Restart lub reset Επανεκκίνηση ή επαναφορά / Återstart eller återställning Omstart eller tilbakestilling / Perkrovimas arba atstatymas	



(NL) Dit apparaat voldoet aan de eisen van Richtlijn 2014/53/EU. U vindt de volledige verklaring op www.airzonecontrol.com. Voldoet aan RED-DA vanaf versie 10.20 / (PL) To urządzenie spełnia wymagania Dyrektywy 2014/53/EU. Pełna treść deklaracji na www.airzonecontrol.com. Spełnia wymogi RED-DA od wersji 10.20
 (EL) Αυτή η συσκευή συμμορφώνεται με τις απαιτήσεις της Οδηγίας 2014/53/ΕΕ. Η πλήρης δήλωση βρίσκεται στο www.airzonecontrol.com. Συμβατό με RED-DA από την έκδοση 10.20 / (SV) Denna enhet uppfyller kraven i direktiv 2014/53/EU. Hela uttalandet finns tillgängligt på www.airzonecontrol.com. RED-DA-kompatibel från version 10.20
 (NO) Denne enheten oppfyller kravene i 2014/53/EU-direktivet. Du finner den fullstendige erklæringen på www.airzonecontrol.com. RED-DA-kompatibel siden versjon 10.20 / (LT) Šis įrenginys atitinka Direktyvos 2014/53/ES reikalavimus. Visa deklaracija pateikta www.airzonecontrol.com. Atitinka RED-DA reikalavimus nuo 10.20 versijos