





(EN) ASSEMBLY AND CONNECTION  
(FR) MONTAGE ET CONNEXION

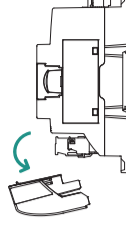
(AR) التجميع والتوصيل

(EN) **Important:** It is recommended to maintain an alternative control of the unit for situations in which connection to the network is lost. The manufacturer's wired control is capable of operating in parallel with your Aidoo Pro.  
(FR) **Attention :** Il est recommandé de prévoir un autre moyen de contrôle de l'unité en cas de perte de connexion au réseau. Le contrôle filaire du fabricant peut fonctionner en parallèle pour votre Aidoo Pro.  
(AR) هام: يُوصى بتوفير وسيلة تحكم بديلة للوحدة في حال انقطاع الاتصال بالشبكة. يمكن لوحدة التحكم السلكية الخاصة بالمصنّع أن تعمل بالتوازي مع جهاز Aidoo Pro.

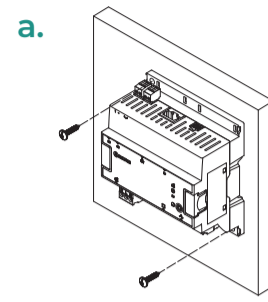
1



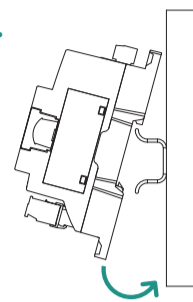
2



3

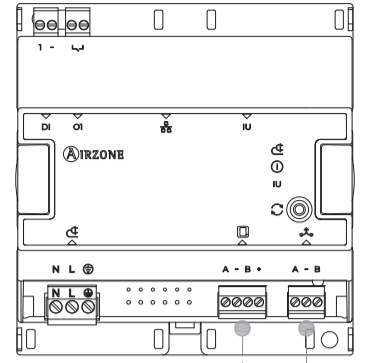
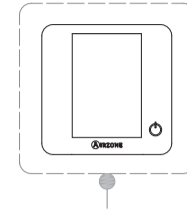


b.



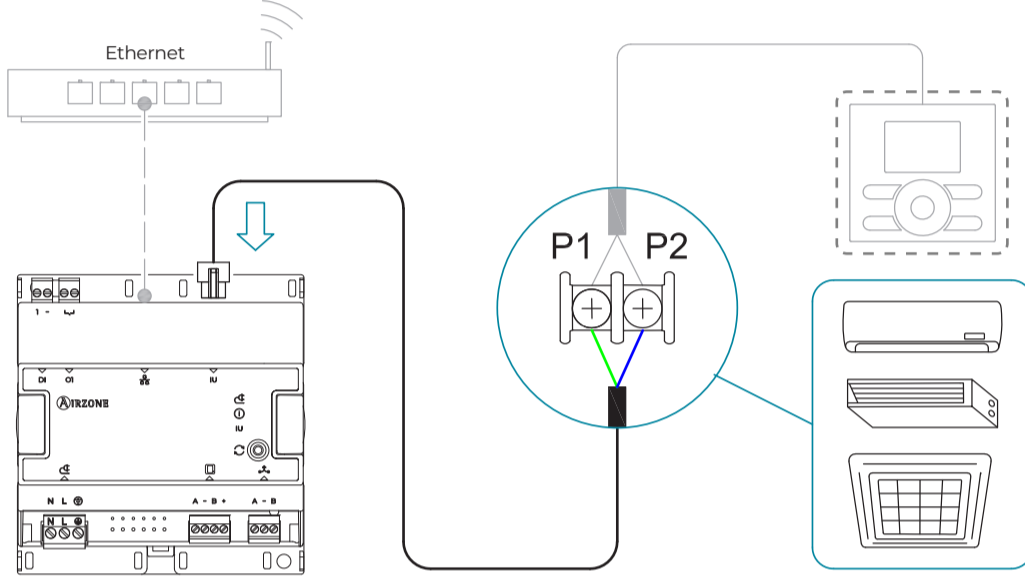
4

AZAI6BLUEZEROC[B/N]



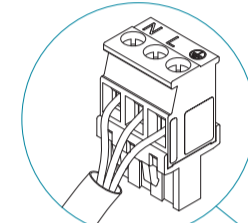
Modbus RTU  
BACnet MS-TP  
Lutron Palladiom

5

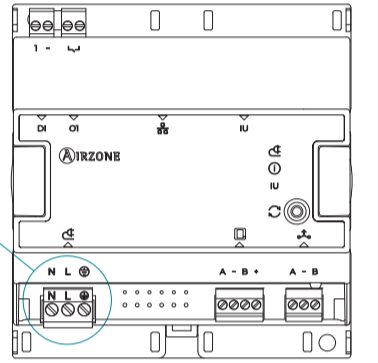


P1: Green | Vert | رضحاً  
P2: Blue | Bleu | قِزراً

6

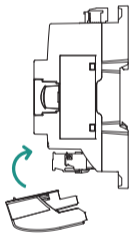


110/230 VAC

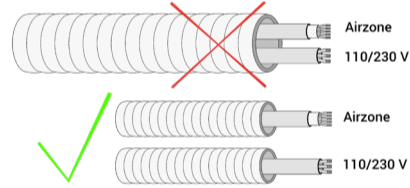


N Neutral | Neutre | دياحم لاطخا  
L Phase | Phase | يح لاطخا  
Ground | Terre | يضرألا

7



8



9



10



App Airzone Cloud



CONFIGURATION

(EN)

If your indoor unit has an IR receiver module installed, you must configure it as "Sub RC" (Check the Instruction manual Daikin).  
(Optional) Configuration to impose temperature on the indoor unit:  
• There must always be an external device with a temperature probe (e.g. Airzone Blueface Zero thermostat).  
• From the unit's thermostat, the Work temp must be set as Room temp: parameter (20)10-2 → "3" (Thermostat Sensor Temp).  
a. **Autonomous operation:** The Aidoo works as a master and can impose the room temperature measured from the external probe, without the need to perform any specific configuration.  
b. **Master-slave operation:** The unit's thermostat must be configured as slave.



CONFIGURATION

(FR)

Si votre unité intérieure est équipée d'un module récepteur IR, vous devez changer le mode de fonctionnement du module récepteur IR en « Tlcde esclave » (veuillez consulter la Notice d'instructions Daikin).  
(Optionnel) Configuration pour imposer la température à l'unité intérieure:  
• Il faut obligatoirement un dispositif externe avec une sonde de temp. (par exemple : thermostat Airzone Blueface Zero).  
• La temp. de travail doit être configurée comme la temp. ambiante depuis le thermostat de l'unité : paramètre (20)10-2 → « 3 » (Temp. sonde thermostat).  
a. **Fonctionnement autonome :** L'Aidoo fonctionne comme principal et peut imposer la température ambiante mesurée depuis la sonde externe, sans aucune configuration spécifique.  
b. **Fonctionnement principal-esclave :** Le thermostat de l'unité doit être configuré en mode esclave.

التهيئة



(AR)

إذا كانت الوحدة الداخلية مزودة بوحدة استقبال الأشعة تحت الحمراء، يجب تغيير وضع التشغيل الخاص بها إلى "التابع" (انظر دليل تعليمات دايكين).  
(اختياري) إعدادات لضبط درجة الحرارة على الوحدة الداخلية:  
• يجب أن يكون هناك دائماً جهاز خارجي مزود بمسبار حرارة (على سبيل المثال، منظم حرارة Airzone Blueface Zero).  
• من منظم حرارة الوحدة، اضبط درجة حرارة التشغيل على درجة حرارة الغرفة: المعلمة (20)10-2 < "3" (درجة حرارة مستشعر منظم الحرارة).  
a. **التشغيل المستقل:** يعمل جهاز Aidoo كجهاز رئيسي ويمكنه فرض درجة حرارة الغرفة المقاسة بواسطة مسبار درجة الحرارة الخارجي، دون الحاجة إلى أي تهيئة محددة.  
b. **عملية الجهاز الرئيسي والتابع:** يجب ضبط منظم حرارة الوحدة كجهاز تابع.