

(ES) PASARELA FANCOIL DE CONDUCTOS

Pasarela de control de equipos zonificados aire-agua. Control de hasta tres velocidades y apertura-cierre de electroválvulas. Compatible para instalaciones de 2 y 4 tubos. Alimentación externa a 230 Vac. Montaje en carril DIN.

Funcionalidades:

- Dispone de dos relés para control de electroválvulas por demanda.
- Dispone de tres relés para control de hasta tres velocidades.
- Control automático de la velocidad en función de las zonas en demanda.

Para configuraciones avanzadas de nuestros productos remitase a nuestra "Guía de configuración avanzada" disponible en www.airzone.es

(EN) GATEWAY FOR DUCTED FANCOIL

Control gateway for air-to-water air conditioners. Control up to three fan-speeds and the opening and closing of valves. Compatible with 2-pipes or 4-pipes air conditioners. Externally power supplied. DIN rail mounted.

Functionalities:

- Two electro-valve control relays for demand.
- Three control relays for fan-speed selection.
- Automatic speed selection according to the number of zones on demand.

For other configurations of the Airzone zoning systems, refer to the "Full Configuration Guide" available on the site www.airzone.es

(FR) PASSARELLE VÉTILO-CONVECTEUR MULTIZONES

Passerelle de contrôle d'unités aire-eau (type fancoil). Contrôle jusqu'à trois vitesses et ouverture-fermeture d'électrovannes. Compatible pour installations de 2 y 4 tubos. Alimentation externe 230 Vac. Montage sur rail DIN.

Fonctionnalités:

- Dispose de deux relais pour le contrôle d'électrovannes pour la demande.
- Dispose de trois relais pour le contrôle de jusqu'à trois vitesses.
- Contrôle automatique de la vitesse en fonction du nombre de zones en demande.

Pour les configurations avancées de nos produits nous vous prions de voir le "Guide de configuration avancée" disponible sur www.airzonefrance.fr

(IT) INTERFACCIA FANCOIL CANALIZZATO

Scheda elettronica per il controllo di fancoil canalizzati con sistema di zona. Controllo delle tre velocità di ventilazione e apertura/ chiusura delle elettrovalvole, compatibile con installazioni a 2 e 4 tubi. Alimentazione esterna 230 Vca e montaggi su barra DIN.

Funzionalità:

- Due relè per controllo elettrovalvole cambio di modo.
- Tre relè per il controllo delle velocità di ventilazione.
- Controllo automatico delle velocità di ventilazione a seconda del numero delle zone in domanda.

Per configurazioni avanzate dei nostri prodotti consultare le "Guide di configurazione avanzata" disponibili su www.airzoneitalia.it

(ES) FICHA TÉCNICA / (FR) DATA SHEET (FR) FICHE TECHNIQUE / (IT) SCHEDA

AZXFANCOILGTWAY



AIRZONE

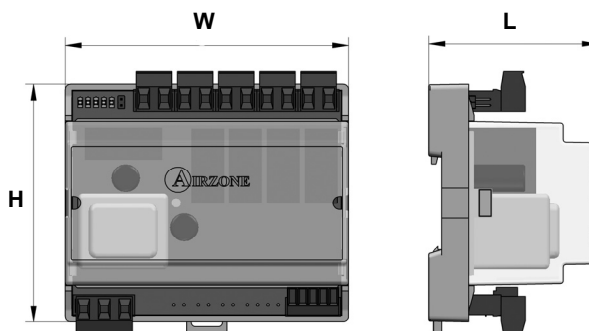
GEN

flexa 2.0 / PRO

innobusPRO 6

innobusPRO 32

acuazone

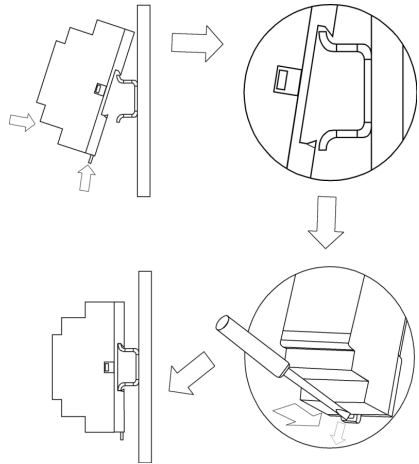


(ES) CARACTERÍSTICAS TÉCNICAS / (EN) TECHNICAL SPECS (FR) CARACTÉRISTIQUES TECHNIQUES / (IT) CARATTERISTICHE TECNICHE

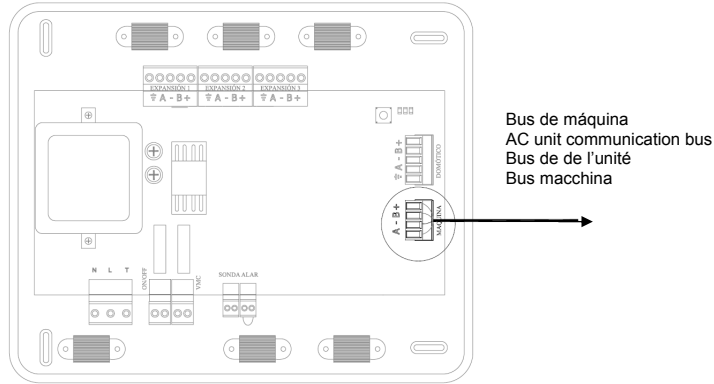
| Alimentación y consumo / Power supply and consumption / Alimentation et consommation / Alimentazione e consumo | |
|---|--|
| Tipo de alimentación / Supply type / Type d'alimentation / Tipo de alimentazione | Vac |
| Vmax | 230 V |
| Conexión de bus control máquina / Connexion AC Unit integration Bus / Connexion du bus contrôle de l'unité / Connessione bus controllo macchina | |
| Nº Puertos / Port available / N° Ports / N° Porte | 1 |
| Hilos de comunicación / Port available / Câbles de communication / Fili di comunicazione | 2 x 0.22 mm ² |
| Hilos de alimentación / Power supply wires / Câbles d'alimentation / Fili di alimentazione | 2 x 0,5 mm ² |
| Tensión bus / Power supply wires over the bus / Tensione bus / Tensione bus | 12 V |
| Relés de activación Fancoil / Fancoil Relés de activación / Relais d'activation Fancoil / Relé di attivazione fancoil | |
| Nº de salidas / N° Outputs / N° de sorties / N° di uscite | 5 |
| Tensión máxima / Maximum Voltage / Tension maximum / Tensione massima | 230 Vac / 30 Vdc |
| Corriente máxima / Maximum current / Ampérage maximum / Corrente massima | 10 A cos ϕ ($\phi > 0,6$) |
| Aspectos mecánicos / Mechanical aspects / Aspects mécaniques / Aspetti meccanici | |
| Montaje / Assemble / Montage / Montaggio | Sobre carril DIN / On DIN Rail / Sobre carril DIN / Su barra DIN |
| Dimensiones / Size / Dimensions / Dimensioni (L x H x W) | 105 x 90 x 62,8 mm |
| En unidades DIN / DIN Units / Sur unités DIN / Moduli DIN | 6 |



(ES) MONTAJE / (EN) ASSEMBLE / (FR) MONTAGE / (IT) MONTAGGIO



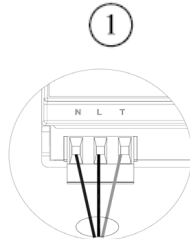
**(ES) CONEXIONADO / (EN) CONNECTION
(FR) CONNEXION / (IT) CONNESSIONI**



**(ES) RELÉ DE CONTROL / (EN) CONTROL RELAY
(FR) RELAIS DE CONTROL / (IT) RELÉ' DI CONTROLLO**

| Significado / Meaning / Signification / Significato | |
|---|--|
| Y-O | Demanda aire frío / Cold air demand / Demande air froid / Domanda aria fredda |
| V₁-O | Velocidad 1 / Speed 1 / Vitesse 1 / Velocità 1 |
| V₂-O | Velocidad 2 / Speed 2 / Vitesse 2 / Velocità 2 |
| V₃-O | Velocidad 3 / Speed 3 / Vitesse 2 / Velocità 3 |
| W-O | Demanda Aire caliente / Heated air demand / Demande Air chaud / Domanda aria calda |

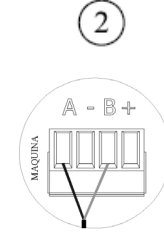
Alimentación / Power supply
Alimentation / Alimentazione



230 Vac
3 x 1,5 mm²

N Neutro / Neutral / Neutre / Neutro
L Fase / Phase / Phase / Fase
T Tierra / Ground / Terre / Terra

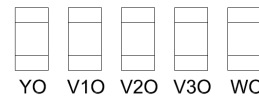
Bus de Máquina/ AC unit communication bus
Bus de l'unité / Bus macchina



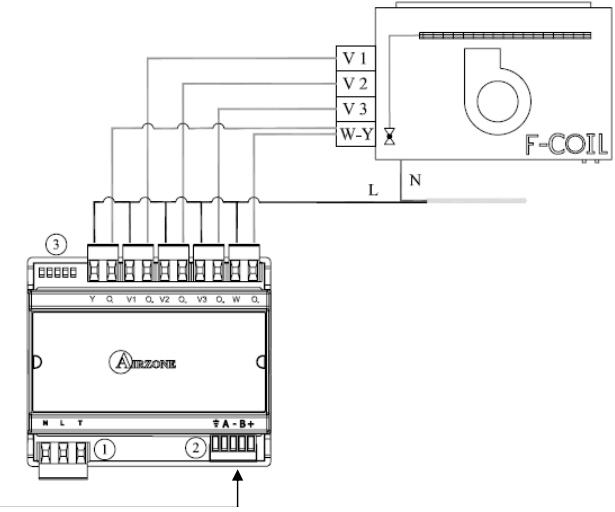
2 x 0,22 mm²

A Azul / Blue / Bleu / Blu
B Verde / Green / Vert / Verde

Led de estado de relé / Relay status led / Led d'état de relais / Led di stato dei relé

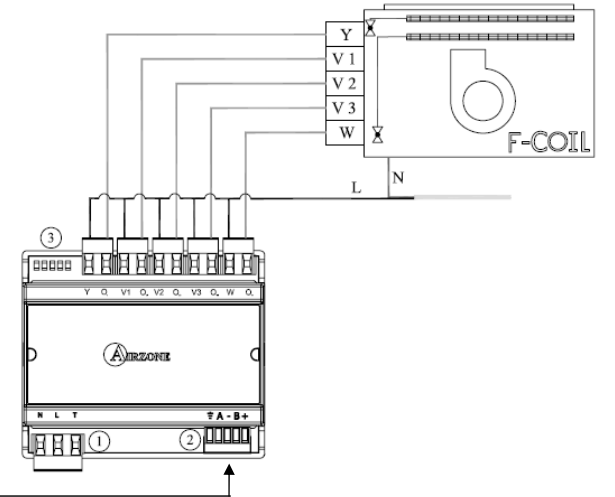


Instalación a 2 tubos / 2-pipes installation
Installation à 2 tubes / Installazione 2 tubi



Bus de máquina / AC unit communication bus / Bus de l'unité / Bus macchina

Instalación a 4 tubos / 4-pipes installation
Installation à 4 tubes / Installazione 4 tubi



Bus de máquina / AC unit communication bus / Bus de l'unité / Bus macchina