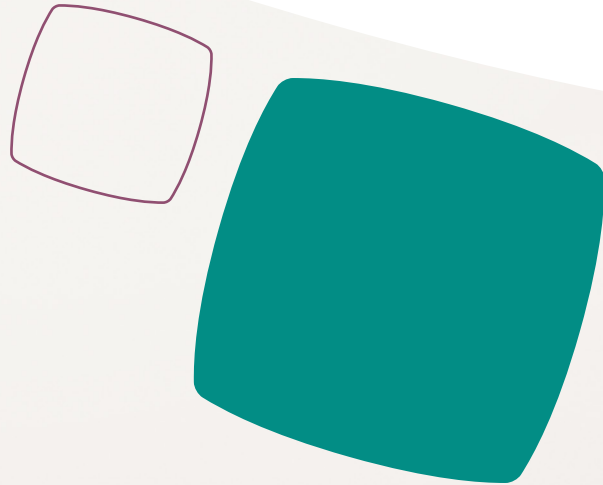
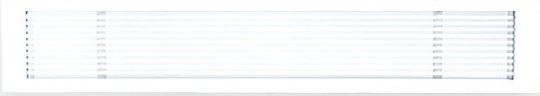




Funcionalidades básicas termostatos





Airzone Blueface Zero



Termostato Airzone Blueface Zero con display capacitivo de 3.5"

✓ Sistema Flexa 3.0, Acuazone, RadianT365 y Easyzone CAI



— Iconos capacitivos (táctiles) — Iconos informativos

¹Opciones disponibles según configuración, tipo o versión de instalación

²Opción no disponible para RadianT365

³Solo disponible en Easyzone CAI

Para más información puede consultar los manuales en www.airzone.es/manuales-y-videos/

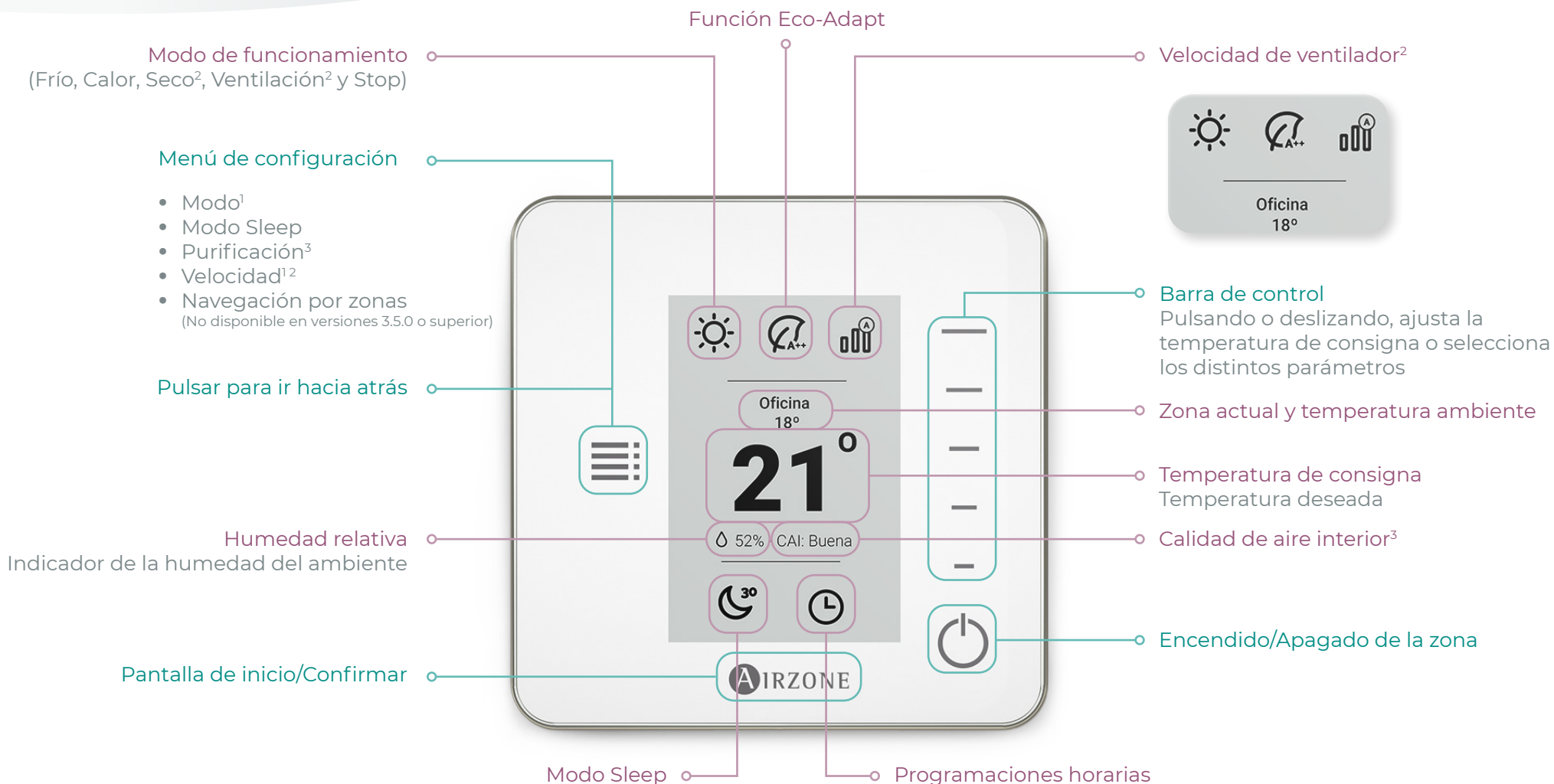
- Modo sleep
- Antihielo
- Ángulos rejilla²
- Ajustes de lamas (Solo disponible en Acuazone)
- Etapas de control²
- Q-Adapt² (No disponible en Acuazone)
- Ajustes Lite (se accede mediante zonas remotas)
- Purificación³

Airzone
Think



Termostato **Airzone Think** con pantalla de tinta electrónica E-Ink de 2.7"

✓ Sistema Flexa 3.0, Acuazone, RadianT365 y Easyzone CAI



— Iconos capacitivos (táctiles) — Iconos informativos

¹Opciones disponibles según configuración y/o instalación

²Opción no disponible para RadianT365

³Solo disponible en Easyzone CAI

Para más información puede consultar los manuales en www.airzone.es/manuales-y-videos/

Airzone Lite



Termostato **Airzone Lite** con botones capacitivos y código de luces LED RGB

✓ Sistema Flexa 3.0, Acuazone, RadianT365 y Easyzone CAI

Si la iluminación del led de estado es fija

La zona en la que se encuentra el termostato está encendida.

Si la iluminación del led de estado es intermitente

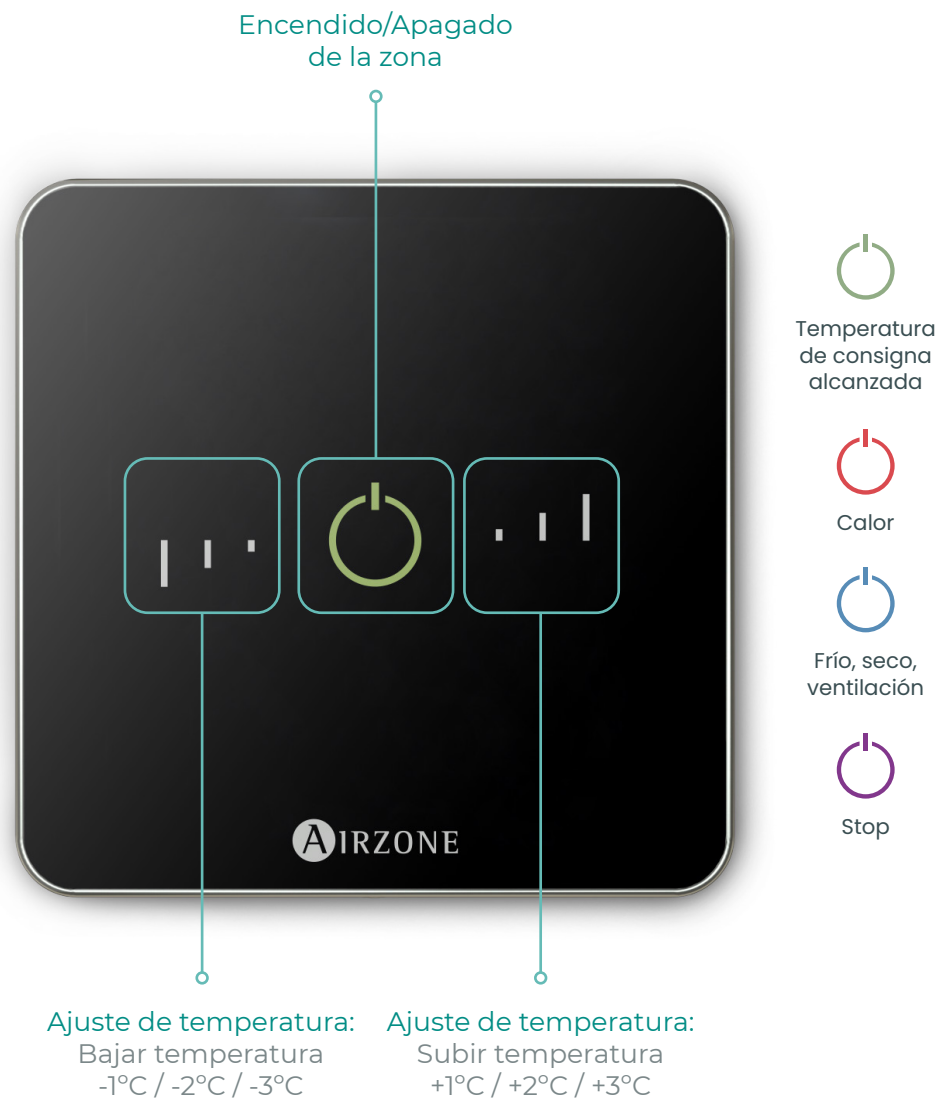
Si el led parpadea muy lentamente significa que la zona en la que se encuentra está apagada. Se puede volver a encender pulsando el led o desde zonas remotas.

Si el led parpadea rápidamente de color rojo o morado significa que hay un error. Se puede consultar en el Airzone Blueface o en la App Airzone Cloud.

Si el led de estado está apagado

Significa que está en ahorro de energía. En el caso del Airzone Lite radio, lo hará por defecto. Si es Lite cable, puede configurarse en el parámetro *Ajustes Lite* a través de zonas remotas desde su termostato Airzone Blueface o mediante la App Airzone Cloud.

La temperatura de consigna es la temperatura deseada. La temperatura base por defecto será 23°C y se configura desde el parámetro *Ajustes Lite* a través de zonas remotas desde su termostato Airzone Blueface o mediante la App Airzone Cloud.



Iconos capacitivos (táctiles)

Para más información puede consultar los manuales en www.airzone.es/manuales-y-videos/



Parque Tecnológico de Andalucía
Marie Curie, 21 · 29590 Málaga

Plataforma para profesionales myzone.airzone.es

900 400 445

airzone.es



MSTAZX6NSTES02 | Edición Marzo 2022

Las especificaciones de este catálogo son válidas salvo error tipográfico y pueden estar sujetas a modificaciones por parte del fabricante sin previo aviso, como consecuencia de la política de mejora continua de sus productos. Prohibida la reproducción total o parcial de este catálogo sin la autorización expresa de Airzone Clima S.L. Todo el contenido es propiedad intelectual de Airzone Clima S.L.