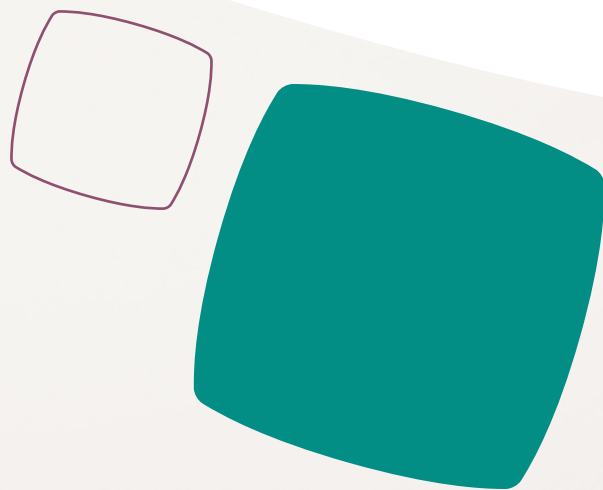
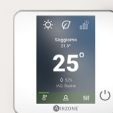
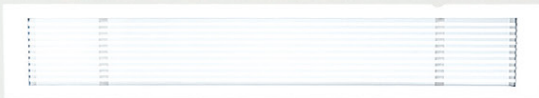




# Istruzioni d'uso dei termostati







# Airzone Blueface Zero



**Termostato Airzone Blueface Zero** con schermo capacitivo a colori di 3.5"

✓ Sistema Flexa 3.0, Acuazone, RadianT365 e Easyzone IAQ



— Icone capacitive (tattile)

— Icone informative

<sup>1</sup>Opzioni disponibili in base alla configurazione, tipo o versione dell'installazione

<sup>2</sup>Opzione non disponibile per RadianT365

<sup>3</sup>Solo disponibile in Easyzone IAQ

Per ulteriori informazioni consulta i manuali all'indirizzo [www.airzoneitalia.it/manuali-d-uso-e-video/](http://www.airzoneitalia.it/manuali-d-uso-e-video/)

- Modo sleep
- Antigelo
- Angolazione bocchetta<sup>2</sup>
- Impostazione alette (Solo disponibile in Acuazone)
- Tipo di impianto<sup>2</sup>
- Q-Adapt<sup>2</sup>
- Impostazioni Lite (si accede attraverso le zone remote)
- Purificazione<sup>3</sup>

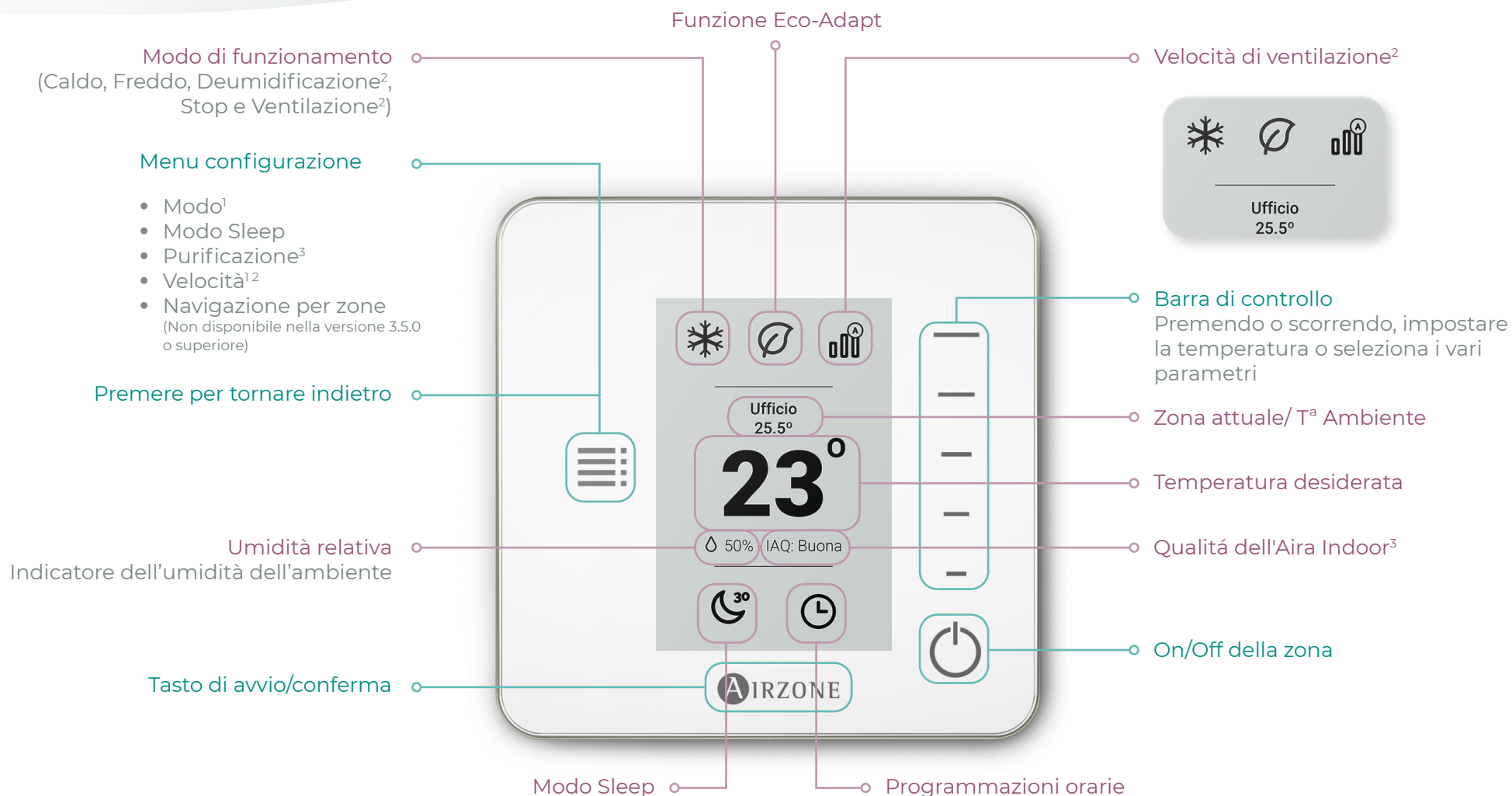


Airzone  
Think



## Termostato Airzone Think con schermo monocromatico E-Ink di 2.7"

✓ Sistema Flexa 3.0, Acuazone, RadianT365 e Easyzone IAQ



<sup>1</sup>Opzioni disponibili a seconda della configurazione e/o dell'installazione

<sup>2</sup>Opzione non disponibile per RadianT365

<sup>3</sup>Solo disponibile in Easyzone IAQ

Per ulteriori informazioni consulta i manuali all'indirizzo [www.airzoneitalia.it/manuali-d-uso-e-video/](http://www.airzoneitalia.it/manuali-d-uso-e-video/)



# Airzone Lite



Termostato **Airzone Lite** con pulsanti capacitivi e codice di colori a LED RGB

✓ Sistema Flexa 3.0, Acuazone, RadianT365 e Easyzone IAQ

## L'icona colorata rimane illuminata in modo fisso

La zona in cui si trova il termostato è accesa.

## Se il LED di stato lampeggia

Se il LED lampeggia molto lentamente significa che la zona in cui si trova è spenta. Si può riaccendere tenendo premuto il led o direttamente dalle zone remote.

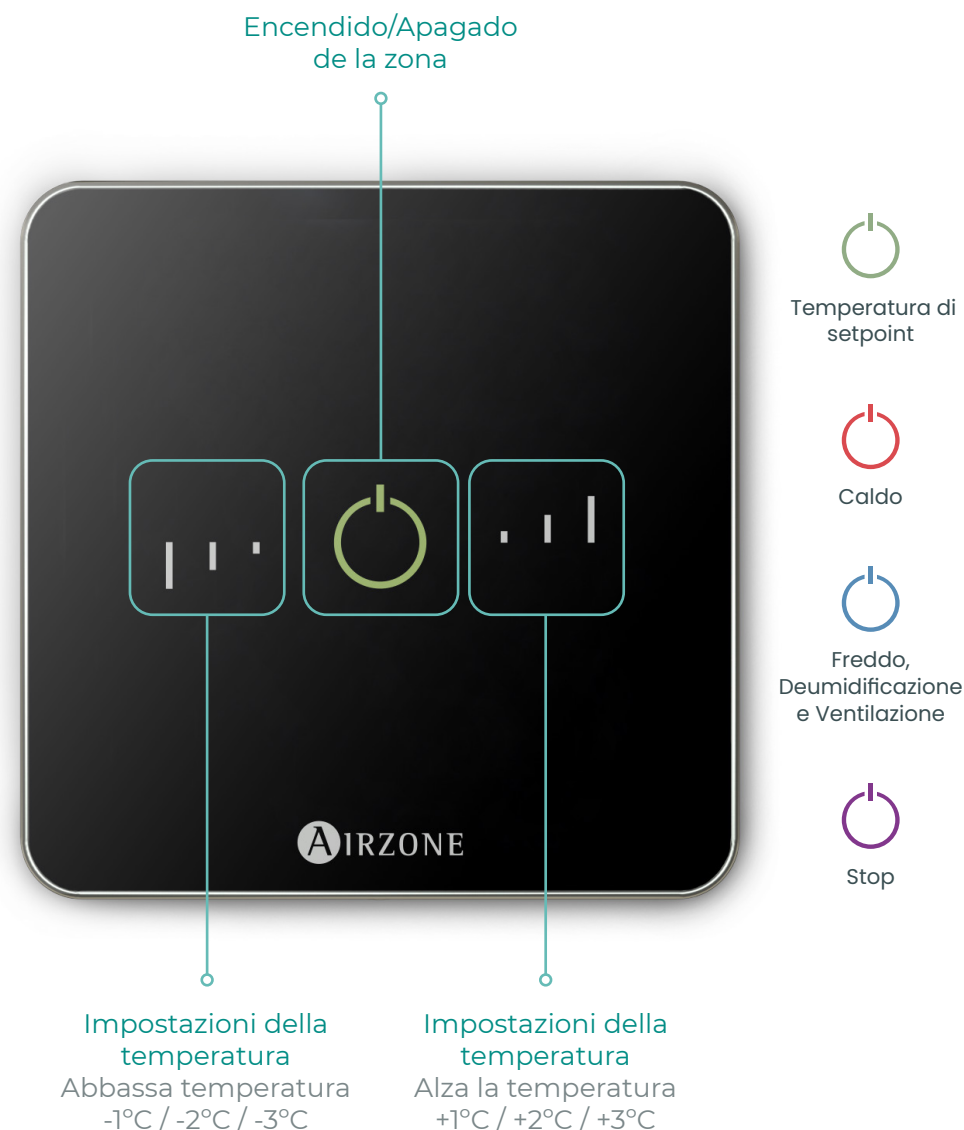
Se il LED lampeggia rapidamente in rosso o viola significa che c'è un errore. Può essere consultato su Airzone Blueface o nella vostra applicazione Airzone Cloud.

## Se il LED di stato è spento

Significa che si trova in modo risparmio energetico. Nel caso di Airzone Lite radio, lo farà di default. Se si tratta di Lite cavo, è possibile impostarlo dal parametro *Impostazioni Lite*. È possibile consultarlo su Airzone Blueface o sull'app Airzone Cloud.

La temperatura di setpoint è la temperatura desiderata.

La temperatura base di default sarà di 23°C ed è configurata dal parametro *Impostazioni Lite* attraverso zone remote dal vostro termostato Airzone Blueface o tramite l'app Airzone Cloud.



— Icone capacitive (tattile)

Per ulteriori informazioni consulta i manuali all'indirizzo [www.airzoneitalia.it/manuali-d-uso-e-video/](http://www.airzoneitalia.it/manuali-d-uso-e-video/)

**AIRZONE**



Viale dell'Innovazione 13  
20126, Milano (MI)

Piattaforma professionisti [myzone.airzoneitalia.it](https://myzone.airzoneitalia.it)

+39 02 56814756

[airzoneitalia.it](https://airzoneitalia.it)



MSTAZX6NSTIT02 | Edizione Aprile 2022

Le specifiche di questo catalogo sono valide salvo errori tipografici e possono essere soggette a modifiche apportate dal produttore senza preavviso, come conseguenza della politica di miglioramento continuo dei suoi prodotti. È proibito riprodurre, totalmente o parzialmente, questo catalogo senza l'espressa autorizzazione di Airzone Italia S.R.L. Tutto il contenuto è proprietà intellettuale di Airzone Italia S.R.L.