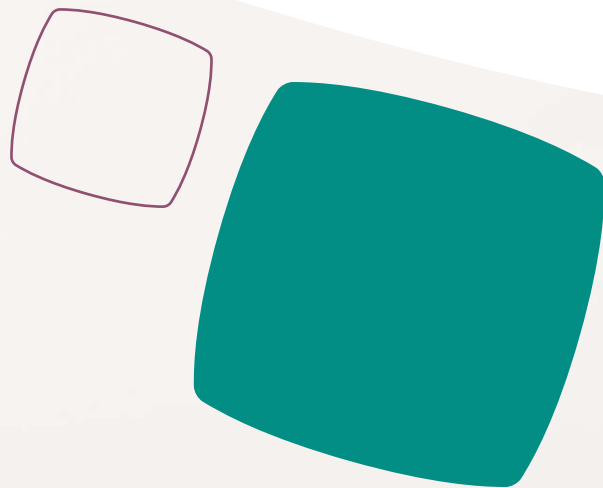




Thermostats Guide complet





Airzone Blueface



Thermostat **Airzone Blueface** avec boutons capacitifs de 3,5 pouces

✓ Systèmes VAF, ZBS et Easyzone

Disponible en :



Mode utilisateur

(Éco, Vacances, Stop, Confort, Inoccupé et Nuit)

Mode de fonctionnement¹
(Froid, Chaud, Auto, Chauffage d'urgence¹ et Déshumidification¹)

Débit d'air/vitesse du ventilateur¹

Zone actuelle
Menu de navigation par zones

Température de consigne
Température souhaitée

Ventilation locale
Activer/désactiver la ventilation locale

Configuration d'utilisateur

Menu de configuration de zone

- Timer
- Étapes de chauffage¹
- Réglages de Lite (accès depuis le menu Navigation par zones)



Température ambiante actuelle
Humidité relative

— Icônes capacitives (écran tactile)

— Icônes d'information

¹Options disponibles en fonction de la configuration et/ou du système CVC
Pour plus d'informations, consultez les manuels sur www.airzonecontrol.com/support/

AIRZONE

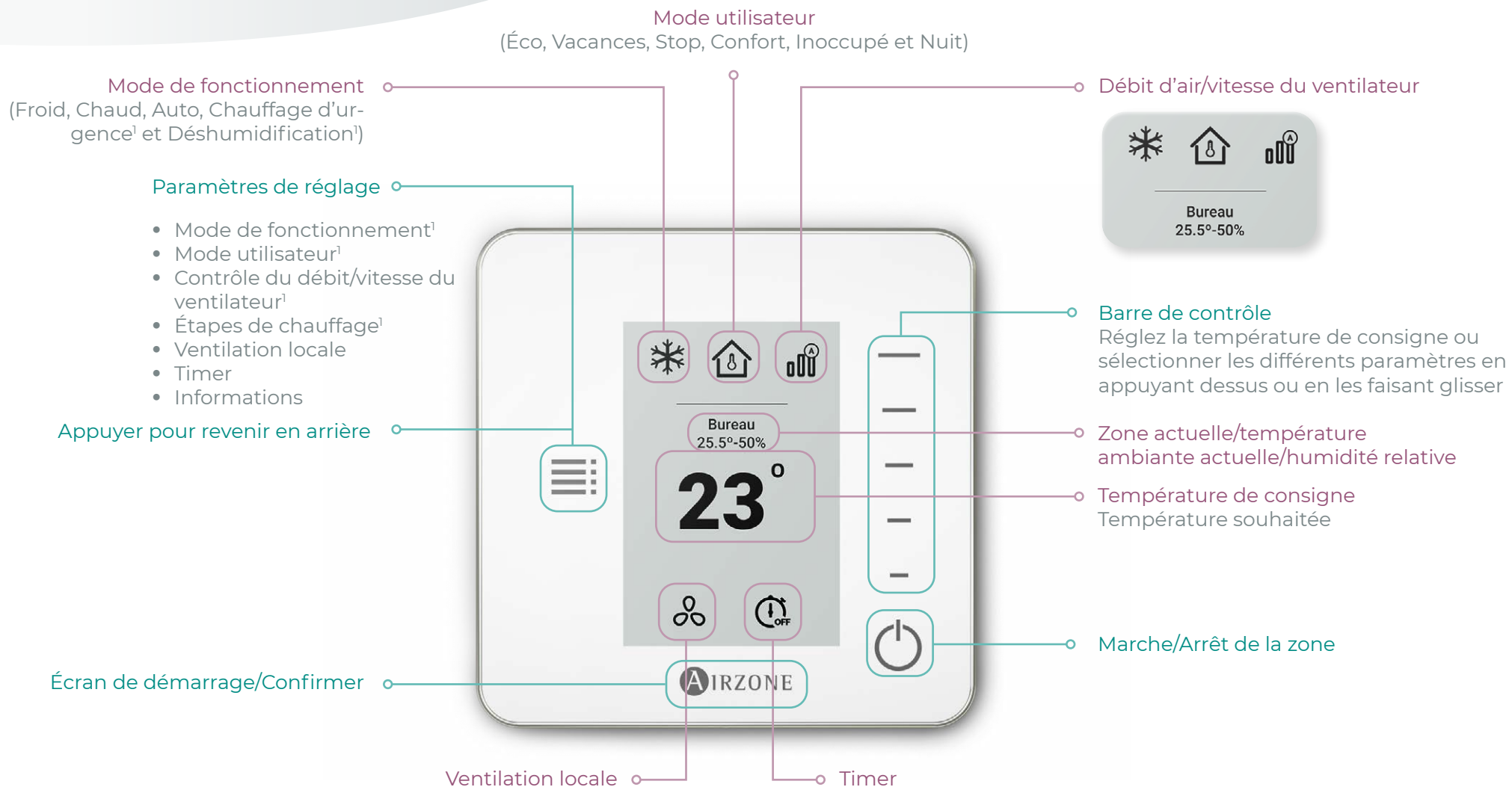
Airzone
Think



Thermostat **Airzone Think** avec écran à encre électronique de 2,7 pouces

✓ Systèmes VAF, ZBS et Easyzone

Disponible en : 



— Icônes capacitives (écran tactile)

— Icônes d'information

¹Options disponibles en fonction de la configuration et/ou du système CVC
Pour plus d'informations, consultez les manuels sur www.airzonecontrol.com/support/

Airzone Lite



Si la LED d'état est fixe

La zone dans laquelle se trouve le thermostat est activée.

Si la LED d'état clignote

Si la LED d'état clignote lentement, cela signifie que la zone dans laquelle elle se trouve est désactivée. Elle peut être réactivée en appuyant sur la LED ou à partir de zones à distance.

Si la LED d'état clignote rapidement, en rouge ou violet, cela signifie qu'il y a une erreur. Vous pouvez vérifier cette situation avec Airzone Blueface ou avec l'application Airzone Cloud.

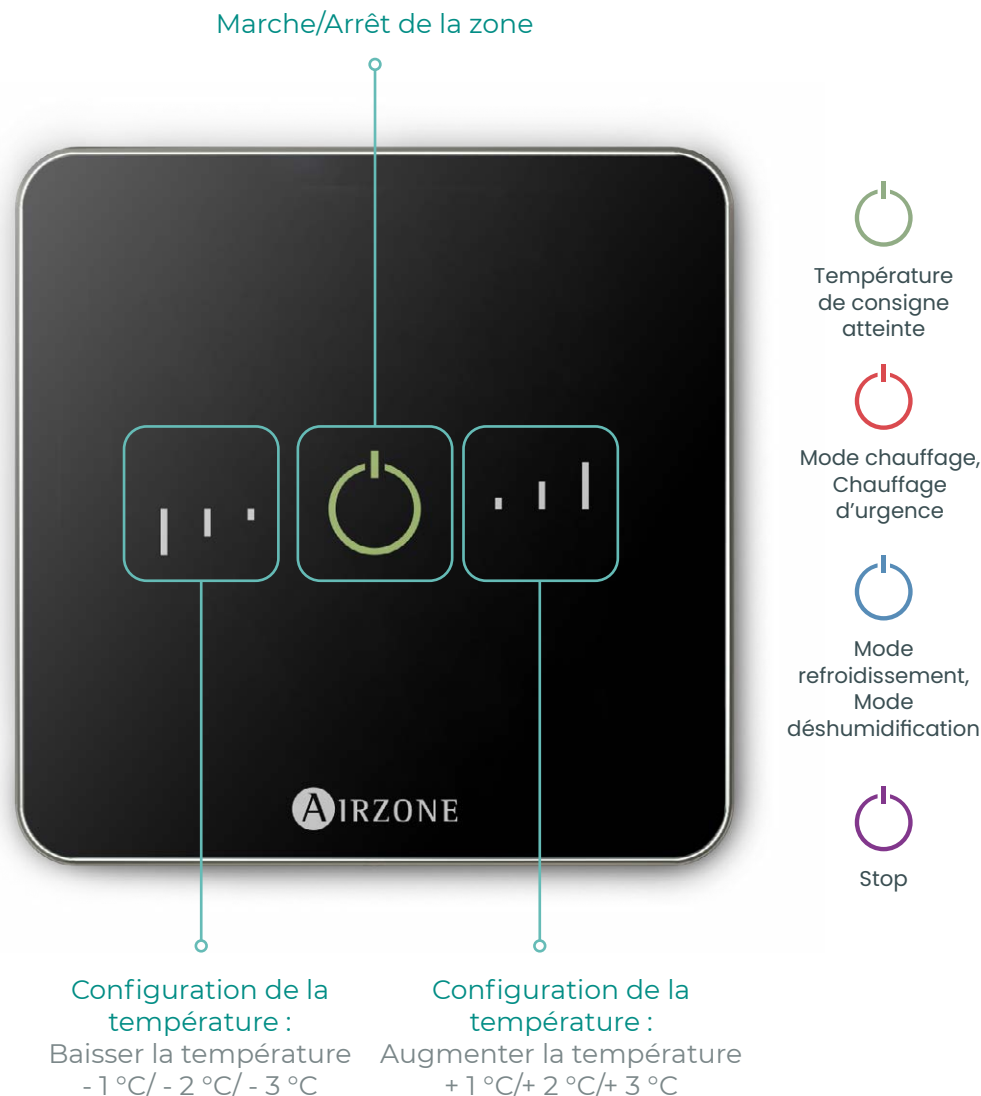
Si la LED d'état est éteinte

Le thermostat est en mode économies d'énergie. Pour les thermostats Lite Airzone radio, cet état se déclenche par défaut. S'il s'agit d'un thermostat Lite filaire, vous pouvez configurer ce paramètre dans *Réglages de Lite* à travers les zones à distance depuis le thermostat Airzone Blueface ou avec l'application Airzone Cloud.

La température de consigne est la température souhaitée.
La température de base est de 23 °C et peut être configurée avec les paramètres de *Réglages de Lite* à travers les zones à distance depuis le thermostat Airzone Blueface ou avec l'application Airzone Cloud.

— Icônes capacitives (écran tactile)

Pour plus d'informations, consultez les manuels sur www.airzonecontrol.com/support/





Airzone North America Corporation

1800 SW 1st Ave. Suite 203. Miami FL 33129

airzonecontrol.com



Édition mars 2023

Les spécifications de ce catalogue sont valables sauf erreurs typographiques et peuvent être modifiées sans préavis en raison de nos efforts permanents pour améliorer nos produits. Toute reproduction d'une partie quelconque de ce catalogue est interdite sans l'autorisation expresse d'Airzone Clima S.L. Le contenu de ce catalogue est la propriété intellectuelle d'Airzone Clima S.L.