

# Vorteile für Ihr Projekt

---





Erhöhen Sie die  
Temperatur um 2 Grad



# Unternehmensprofil

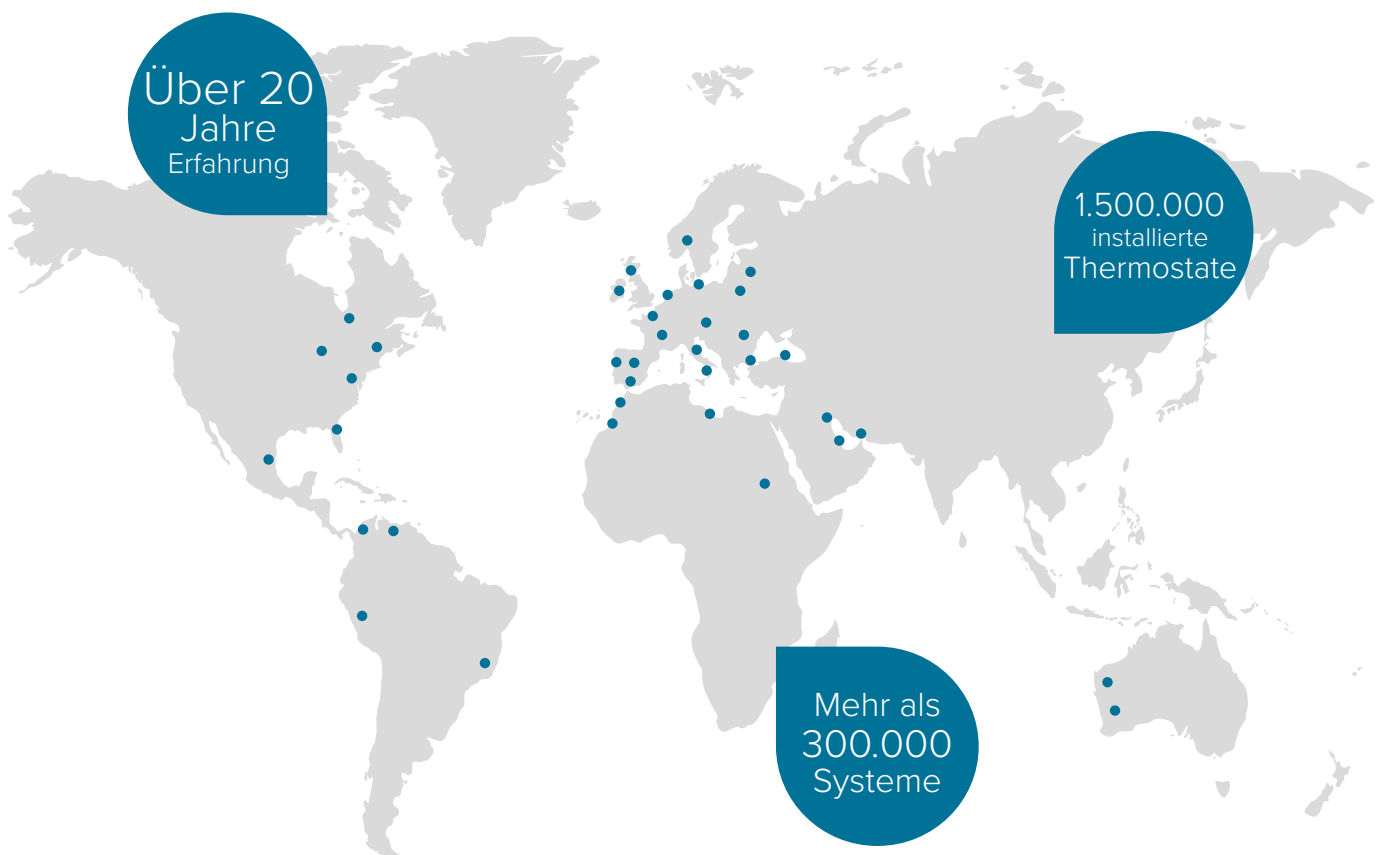
## Hergestellt in Europa

Airzone, ein Unternehmen im Besitz der Altra Unternehmensgruppe, wurde 1997 mit dem **Hauptziel** gegründet, **die Energieeffizienz von Klimaanlage zu verbessern**.

Von seinem Hauptsitz in Málaga (Spanien) aus **kontrolliert und koordiniert Airzone seinen Produktlebenszyklus**: von der Konzipierung der Komponenten über die Entwicklung bis hin zur Herstellung und Vermarktung der Steuerungssysteme.



In den letzten Jahren hat Airzone ein enormes internationales Wachstum durchlaufen und sich als **globale Referenz für intelligente Steuerungssysteme** etabliert.

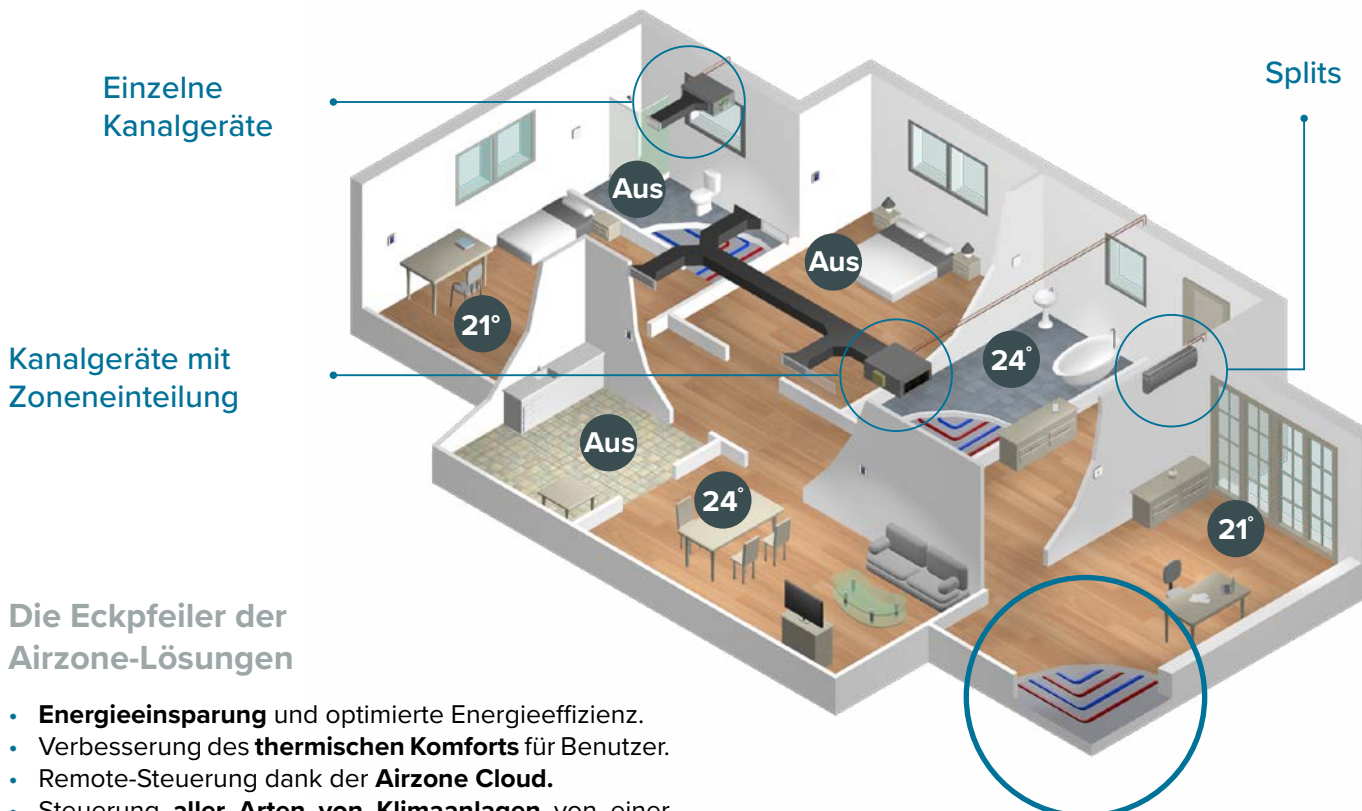


# Unternehmensprofil

## Intelligente Steuerungslösungen

Airzone bietet **Steuerungslösungen**, die die zentralisierte Steuerung der Anlage bei **optimierter Energieeffizienz** ermöglichen. Diese Systeme passen sich an die verschiedenen Klimaanlage-Technologien und Gebäudearten an.

Mit den Airzone-Steuerungssystemen können Sie einfach alles verwalten: von Einzelgeräten über Klimageräte mit Zoneneinteilung bis hin zu Klimaanlage mit Fußbodenheizung oder Fußbodenkühlung. Die Verwaltung der Anlage ist dank **einheitlicher Steuerung über einen einzigen Thermostat** kinderleicht.



### Die Eckpfeiler der Airzone-Lösungen

- **Energieeinsparung** und optimierte Energieeffizienz.
- Verbesserung des **thermischen Komforts** für Benutzer.
- Remote-Steuerung dank der **Airzone Cloud**.
- Steuerung **aller Arten von Klimaanlage** von einer einzigen Stelle aus.
- Maximale **Konnektivität und Integration** zwischen allen Elementen der Anlage.



### Optimierter problemloser Betrieb

Unsere Systeme sind so ausgerichtet, dass sie perfekt in **alle Arten von Klimaanlage** integriert werden können:

➤ **Fußbodenheizung**, Kanalgeräten mit Zoneneinteilung, Splits, Kassetten u. a.

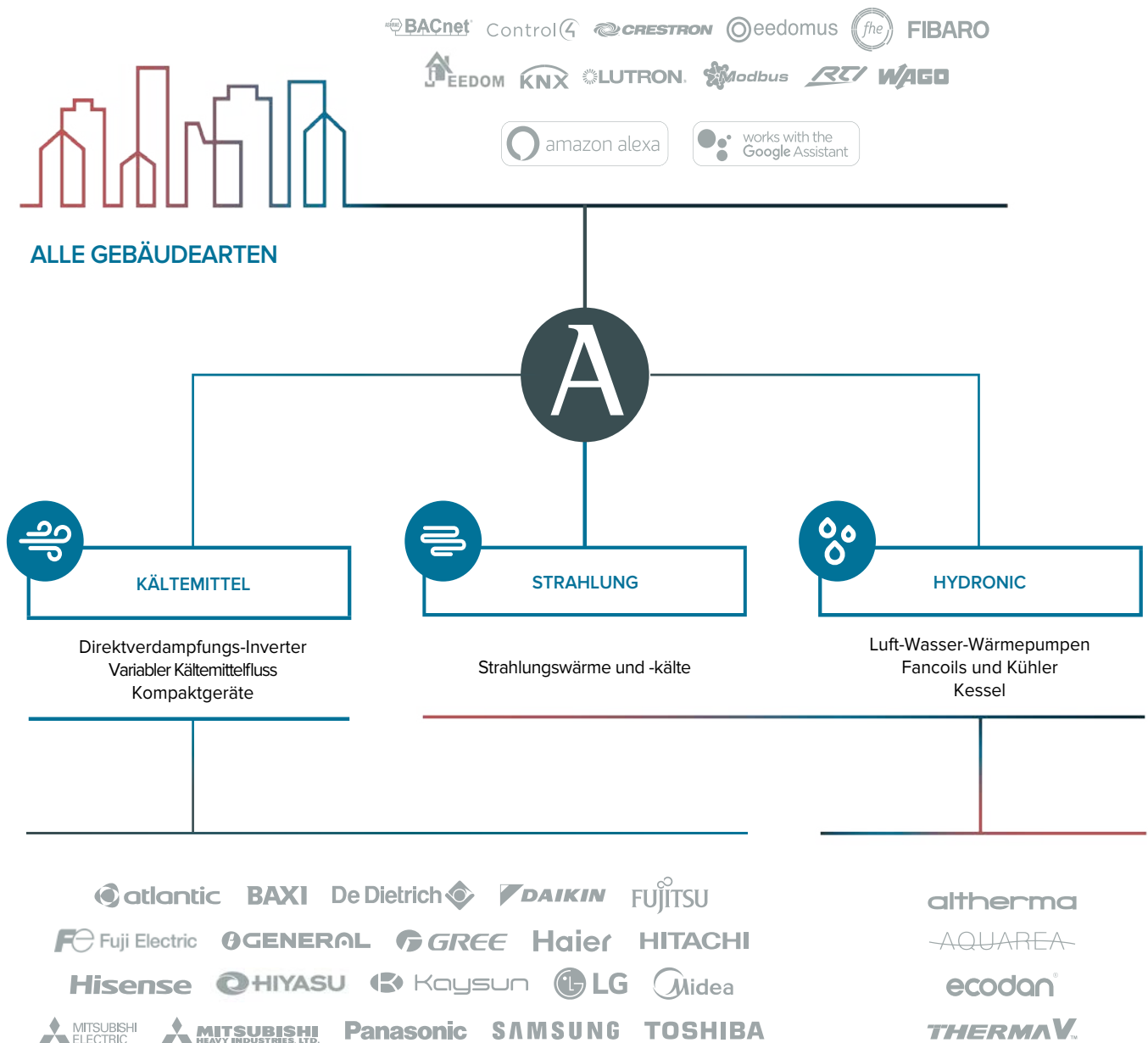
Unsere Kommunikations-Gateways sorgen für eine **bessere Leistung dieser Klimaanlage durch eine einfache, zentralisierte Steuerung der Anlage**.



## Eine einzigartige Integrationslösung

Mit den Airzone-Lösungen können Sie verschiedene HVAC-Technologien in einer Anlage kombinieren. Darüber hinaus lassen sie sich auf **die spezifischen Bedürfnisse aller Arten von Gebäuden wie Büros, Hotels, Wohnblöcke, Familienhäuser, Kliniken** u. Ä. zuschneiden.

### INTEGRATION



# Was macht Airzone so besonders?

## Kommunikations-Gateways

Um ein hohes Maß an Komfort bei gleichzeitiger Reduzierung des Stromverbrauchs zu erreichen, ist eine perfekte Kommunikation zwischen dem Steuerungssystem und der Klimaanlage erforderlich. **Das Kommunikations-Gateway von Airzone® ermöglicht diese Zwei-Wege-Kommunikation**, die den verbesserten Betrieb der Klimaanlage dank folgender Faktoren ermöglicht:

- Steuerung des Ein-/Ausschaltens der Klimaanlage.
- Auswahl des Betriebsmodus.
- Intelligente Temperatursteuerung der Klimaanlage.
- Anzeige von Fehlern der Klimaanlage\*.
- Informationen über den Energieverbrauch der Thermostate\*.
- Anti-Schichtungsfunktion für den Wärmemodus.



Bis zu  
**53%**  
Einsparungen

Im Vergleich zu einem Inverter-Gerät ohne Zoneneinteilung.



### Optimierung der Klimaanlage

Die Kommunikations-Gateways passen die thermische Leistung und den Durchfluss dynamisch an und **optimieren so die Leistung der Klimaanlage**.



### Technologie im Dienst des Benutzers

Dank der **Airzone Zeitprogrammierungen und Energieeffizienz-Algorithmen** kann der Endbenutzer den Betrieb der Klimaanlage effizient steuern.

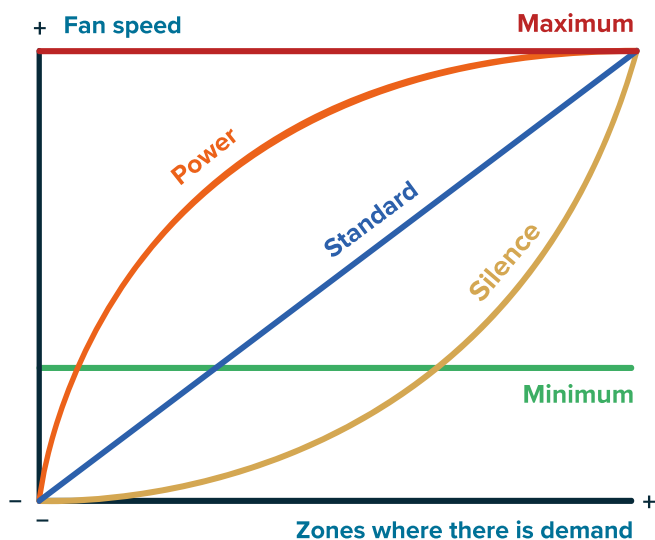
Das Kommunikations-Gateway Airzone® ist mit allen wichtigen Herstellern kompatibel:



\*Nur für kompatible Klimaanlage. Siehe Kompatibilität unter [myzone.airzonecontrol.com](https://myzone.airzonecontrol.com)

## Q-Adapt, Durchflussbilanz

Q-Adapt ist eine Funktion, die es dem Endbenutzer ermöglicht, die Ventilatorgeschwindigkeit der Geräte mit Zoneneinteilung je nach Bedarf in den Zonen auszuwählen. Das Ergebnis ist eine auf die Besonderheiten der Anlage und den Durchflussbedarf in jeder Zone zugeschnittene Lösung.



### Maximal

Behält immer die höchste Ventilatorgeschwindigkeit bei.

### Leistung

Passt die Ventilatorgeschwindigkeit an, um den Durchfluss zu erhöhen.

### Standard

Wählt die Geschwindigkeit je nach Anzahl der Zonen mit Bedarf.

### Schweigen

Passt die Ventilatorgeschwindigkeit an, um den Geräuschpegel der Installation zu reduzieren.

### Minimal

Behält immer die geringste Ventilatorgeschwindigkeit bei.

## Eco-Adapt, Energieeffizienz

**Eco-Adapt bietet eine Auswahl an Funktionen und Algorithmen, die auf die Verbesserung von Klimaanlage ausgerichtet sind** und dem Installateur und dem Benutzer zahlreiche Vorteile bieten.

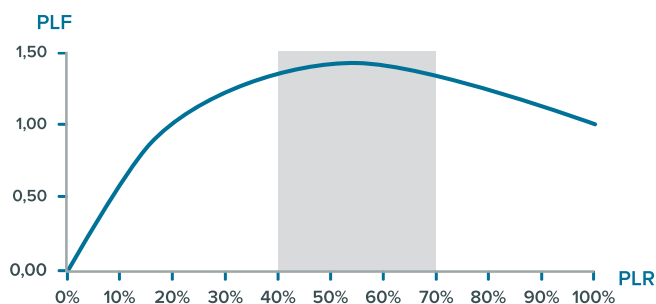
Airzone-Systeme verfügen über eine Reihe von Modi, mit deren Hilfe der Endbenutzer die wählbare Mindesttemperatur im Kältemodus und die maximale Temperatur im Wärmemodus begrenzen kann. Über den Blueface-Thermostat oder den Webserver Airzone Cloud kann der Endbenutzer die Solltemperatur jedes Raumes anpassen, um die Einsparungen zu optimieren und den Energieverbrauch zu reduzieren.

### Dynamische Steuerung der Solltemperatur des Inverter-/VRF-Geräts

Darüber hinaus bietet Eco-Adapt eine Reihe von Algorithmen **zur Verbesserung der Energieeffizienz von Klimaanlage**. Es wurde entwickelt, um das Teillastverhältnis (PLR) durch Änderung der Solltemperatur der Klimaanlage im Verhältnis zur Rücklauftemperatur zu verbessern, wodurch die Leistung der Anlage optimiert wird.

Modi	TEMPERATUR (°C)	
	WÄRME	KÄLTE
	-	-
	22	24
	21,5	25
	21	26

Betriebsbereich für Eco-Adapt in einem Inverter-Gerät



PLR: Teillastverhältnis

# Airzone-Steuerungsschnittstellen



## Airzone Blueface

Eine umfassende Benutzererfahrung.



- ✓ Ein-/Ausschalten einer beliebigen Zone.
- ✓ Remote-Zugriff auf andere Zonen.
- ✓ Bearbeiten des Namens der Zonen.
- ✓ Zeitprogrammierung für jede Zone.
- ✓ Solltemperatur für jede Zone.
- ✓ Ablesen der Raumtemperatur und der relativen Luftfeuchtigkeit.
- ✓ Sleepmodus zum planmäßigen Ausschalten der Zone.
- ✓ Betriebsmodus\*.
- ✓ Eco-Adapt-Funktion zur Verbesserung der Energieeffizienz der Anlage\*.
- ✓ Zugriff auf Klimadaten, wenn die Anlage an den Webserver Airzone Cloud angeschlossen ist.

Farbe:   Verbindung: Verdrahtet

## Airzone Think

Kontrolle des geringen Verbrauchs.

- ✓ Ein-/Ausschalten einer beliebigen Zone.
- ✓ Remote-Zugriff auf andere Zonen im System.
- ✓ Solltemperatur für jede Zone.
- ✓ Ablesen der Raumtemperatur und der relativen Luftfeuchtigkeit.
- ✓ Sleepmodus zum planmäßigen Ausschalten der Zone.
- ✓ Betriebsmodus\*.
- ✓ Zugriff auf Klimadaten, wenn die Anlage an den Webserver Airzone Cloud angeschlossen ist.

Farbe:   Verbindung: Verdrahtet und drahtlos







## Airzone Lite

Die perfekte Erweiterung der Kontrolle.

- ✓ Ein-/Ausschalten einer beliebigen Zone.
- ✓ Ablesen der Raumtemperatur und der relativen Luftfeuchtigkeit.
- ✓ Farbcodes, die den Betriebsmodus und den Status der Zone anzeigen.
- ✓ Steuerung der Temperatur der Zone in einem Bereich von  $\pm 3^\circ\text{C}$  gegenüber der vom Blueface-Thermostat oder dem Webserver festgelegten Temperatur.

Farbe:   Verbindung: Verdrahtet und drahtlos

## Airzone Cloud

Viel mehr als eine Remote-Steuerung.

Der Airzone Cloud Webserver ergänzt die Anlage, indem er dem Endbenutzer eine einfache und intuitive Erfahrung bietet. Er ermöglicht die Remote-Steuerung aller **angeschlossenen Systeme** über die **kostenlose Airzone Cloud App**.

- ✓ Ein-/Ausschalten aller Zonen.
- ✓ Remote-Zugriff.
- ✓ Bearbeiten des Namens jeder Zone.
- ✓ Zeitprogrammierungen.
- ✓ Solltemperatur für jede Zone.
- ✓ Sleepmodus zum planmäßigen Ausschalten.
- ✓ Betriebsmodus.
- ✓ Eco-Adapt-Funktion zur Verbesserung der Energieeffizienz der Anlage.
- ✓ Zugriff auf Klimadaten.



### Remote-Updates

Unser **technisches Support-Team** kann sich **per Remote-Zugriff verbinden**, um Unterstützung bei der Inbetriebnahme und Aktualisierung des Systems zu leisten, die Betriebsparameter zu konfigurieren und eine Diagnose der Anlage durchzuführen.

Entdecken Sie alle Möglichkeiten von Airzone Cloud, indem Sie die Demo aufrufen unter: [airzonecloud.com](http://airzonecloud.com)



Play Store



App Store



Demo



KLICK



### 1 zusätzliches Jahr Garantie

Durch Hinzufügen des **Airzone Cloud Webserver**s zur Installation kann der Benutzer ein zusätzliches Jahr Garantie für das Airzone-System erhalten.



### Sprachsteuerung

Dank der **Integration von Airzone mit Alexa und Google\*** ist es jetzt möglich, die Temperatur über Sprachbefehle zu steuern.



amazon alexa



works with the  
Google Assistant

# Steuerungslösungen

## Zertifizierungen und Integration



Airzone ist bestrebt, umweltfreundliche Produkte auf den Markt zu bringen, und gewährleistet, dass dabei vom Anfang ihrer Entwicklung bis zum Versand **ein strenger Qualitätssicherungsprozess eingehalten wird, der durch die ISO 14001- und ISO 9001-Zertifizierungen abgesichert ist.**

Das Erreichen eines optimierten thermischen Komforts für den Endbenutzer und die Verbesserung der Energieeffizienz des Gebäudes sind wichtige Aspekte bei der Beantragung von **Energiezertifizierungen wie BREEAM, LEED und WELL.**



## Internationale Anerkennung

Gleichzeitig halten wir andere freiwillige Qualitätsstandards ein, die Airzone als eine Option für Projekte hervorheben, die ein hohes Maß an Effizienz verfolgen. Ein Beispiel dafür ist die **eu.bac-Zertifizierung**, ein Verbund mit einem führenden europäischen Zertifizierungssystem, um die Effizienz der HVAC-Steuerungssysteme zu ermitteln.

## Integration

Airzone Systeme sind **in andere Haus- und Gebäudeautomations-Steuerungssysteme integriert**, die derzeit in den Anlagen vorhanden sind. Die Endbenutzer haben volle Kontrolle über ihre Anlage über die **neue Palette an Schnittstellen** oder über den **Webserver Airzone Cloud** von ihrem Computer, Smartphone oder Tablet aus.



Weitere Informationen finden Sie in der Broschüre **Nachhaltiges Bauen** unter [airzonecontrol.com/projects](http://airzonecontrol.com/projects)

## Ein Produkt für jede Anlage

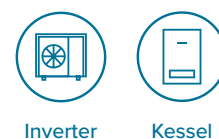
Unsere Systeme bieten **die effizientesten Steuerungslösungen** für jede Anlage. Sie sind mit den verschiedenen auf dem Markt erhältlichen Technologien kompatibel.

	FLEXA 3.0	EASYZONE	ACUAZONE	RADIANT365
<b>HVAC</b>				
<b>DIREKTVERDAMPFUNGSSYSTEME</b>				
Kanalgeräte	✓	✓	✓	
Einzelgerät			✓	
<b>VRF-SYSTEME</b>				
Kanalgeräte	✓	✓	✓	
Einzelgerät			✓	
<b>HYDRONIKANLAGEN</b>				
Fancoil-Kanalgeräte (0-10V/3V)	✓	✓	✓	
Fancoil-Einzelgeräte (0-10V/3V)			✓	
WBW			✓	
<b>STRAHLUNGSWÄRMESYSTEME</b>				
Fußbodenheizung	✓	✓	✓	✓
Fußbodenkühlung			✓	✓
Strahler	✓	✓	✓	✓
<b>LÜFTUNG</b>				
Wärmerückgewinnung	✓	✓	✓	
Luftbefeuchter/Entfeuchter	✓	✓	✓	✓
<b>DIFFUSION</b>				
Motorisierte Diffusion	✓	✓	✓	
Nicht motorisierte Diffusion	✓	✓	✓	

# Wohnblöcke

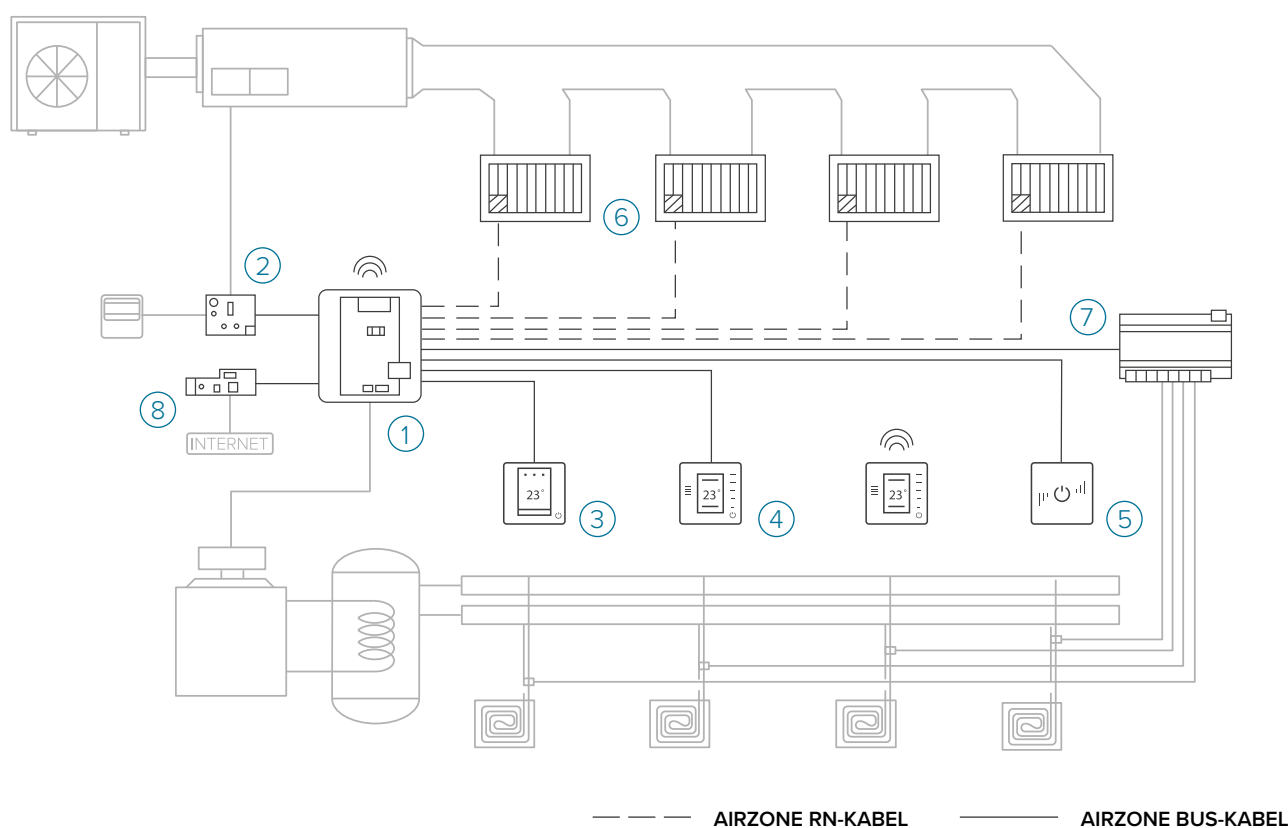
## Lösung mit Flexa 3.0

Zoneneinteilung mit Remote-Steuerung und Nutzung des Airzone Cloud Webservers



- Integration in die Klimaanlage dank des **Airzone-Gateway-Controller**, das den **Energieverbrauch optimiert** und den Gesamtkomfort der Anlage erhöht.
- Verbesserung der Energiebewertung** Senkung des Stromverbrauchs der Anlage mithilfe der Zonensteuerung von Airzone.
- Einsparungen bei den Investitionskosten** durch Reduzierung der Anzahl der Klimageräte in der Anlage (im Vergleich zu Multi-Split-Geräten). **Verbesserte Optik** durch eine ebenso funktionale wie attraktive Oberfläche.
- Zentralisierte Steuerung des Betriebsmodus und Remote-Steuerung der Anlage durch den **Airzone Cloud Webserver**.

### BEISPIEL ANSCHLUSS-SCHEMA



1	AZCE6FLEXA3	Systemzentrale Flexa 3.0 6 Zonen
2	AZX6GTC [XXX]	Gateway-Controller Airzone - [Marke]
3	AZCE6BLUEFACEC [B/N]	Kabel-Farbthermostat Airzone Blueface [schwarz/weiß] 8 Zonen
4	AZCE6THINK [C/R] [B/N]	[Kabel/Funk]-Thermostat monochrom Airzone Think [schwarz/weiß] 8 Zonen
5	AZCE6LITE [C/R] [B/N]	[Kabel/Funk]-Thermostat Airzone Lite [schwarz/weiß] 8 Zonen
6	CPRC [LÄNGE] [HÖHE] [FARBE] MTE	Motorisierte rechteckige Kanalklappe
7	AZDI6OUTPUT8	Steuermodul Strahlerelemente Airzone 32 Zonen
8	AZX6WSC5GER	Airzone Cloud Webserver WLAN Dual 2.4-5G

Alle Konfigurationsschemata sind einsehbar auf [myzone.airzonecontrol.com/tools](https://myzone.airzonecontrol.com/tools)

Abbildungen, technische Datenblätter und Zertifikate zu Airzone-Produkten finden Sie auf [myzone.airzonecontrol.com](https://myzone.airzonecontrol.com)





## Lösung mit Flexa 3.0 in Direktverdampfungs-Inverter-Geräten



Airzone Cloud  
Webserver



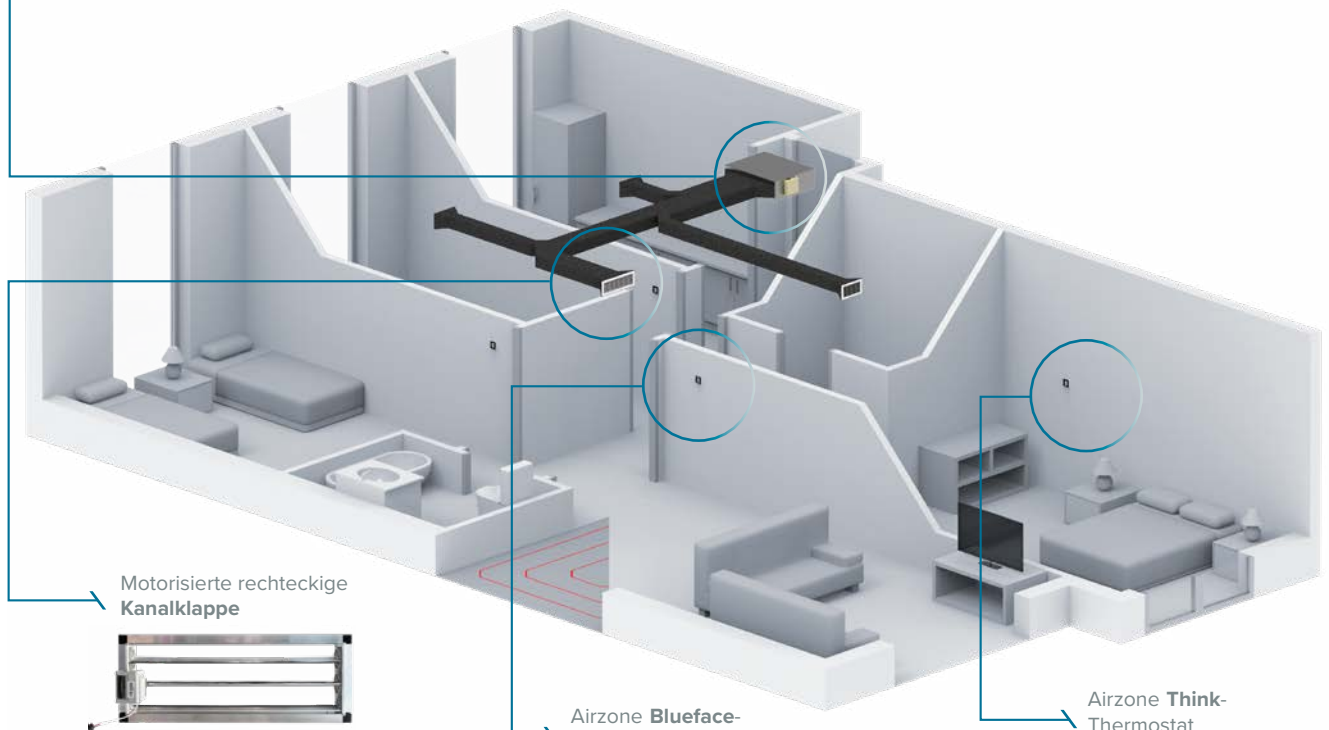
Flexa 3.0  
Systemzentrale



Airzone-Gateway-  
Controller



Steuermodul der  
Strahlerelemente



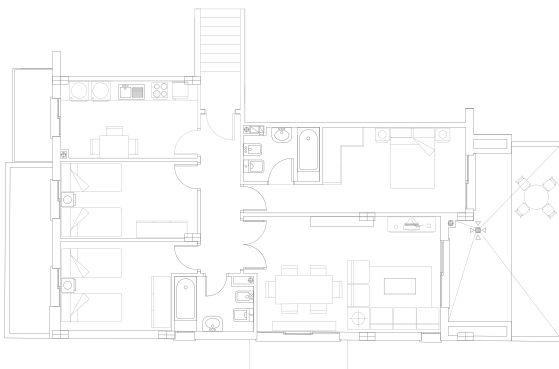
Motorisierte rechteckige  
Kanalklappe



Airzone **Blueface**-  
Thermostat



Airzone **Think**-  
Thermostat



**Zuhause** in Wohnblock.

# Einfamilienhäuser

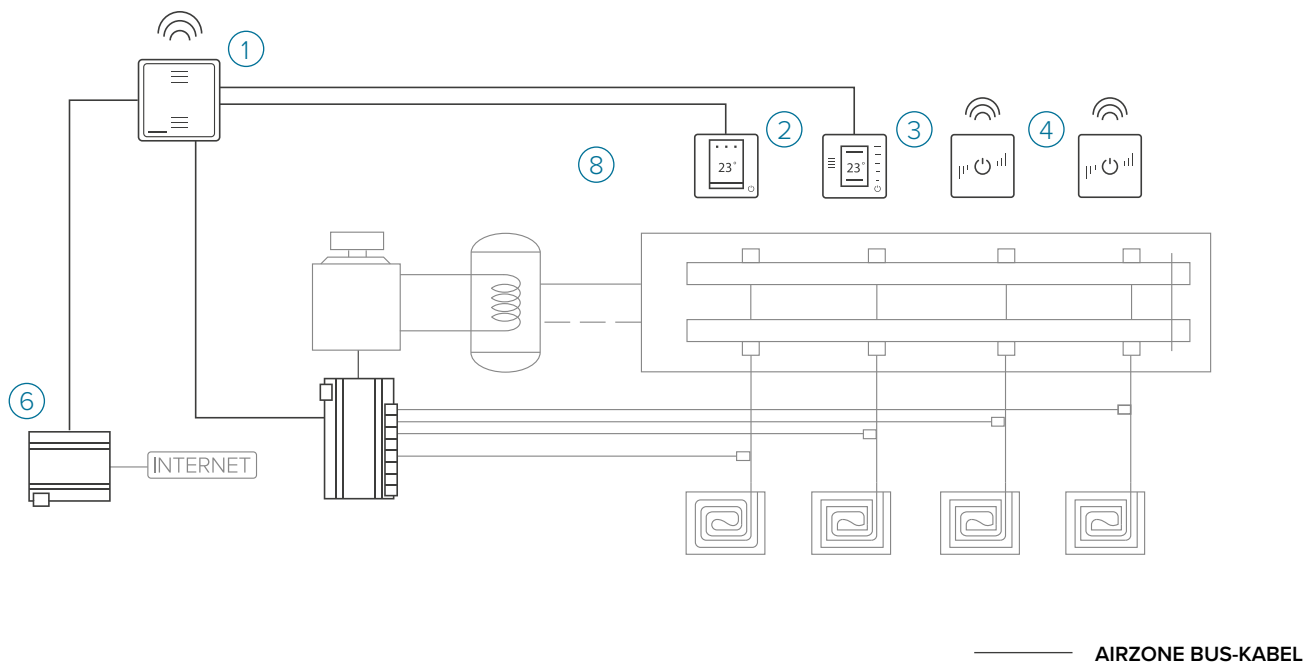
## Lösung mit RadianT365

Wärmesteuerung mit Zoneneinteilung mit intelligenten Thermostaten



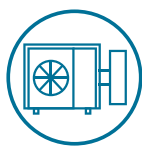
- RadianT365 wurde entwickelt, um **die Zonensteuerung von Wasserheizsystemen** mit Strahlern oder Fußbodenheizung bzw. Fußbodenkühlung auszuführen.
- **Steuerung der thermischen Trägheit**, um Überhitzung in den Zonen zu verhindern und das Kondensationsrisiko durch Messung des Taupunktes und Anpassung des Betriebs der Produktionsanlagen zu senken.
- **Zonensteuerung von bis zu 6 unabhängigen Zonen** mit der Möglichkeit der Erweiterung um 2 weitere Zonen mit der Airzone-Produktionssteuerzentrale.
- RadianT365 ist mit führenden **GMS/HA- und IoT-Technologien wie Sprachsteuerung** per Amazon Alexa und Google Assistant mit dem Airzone Cloud Webserver kompatibel.

## BEISPIEL ANSCHLUSS-SCHEMA

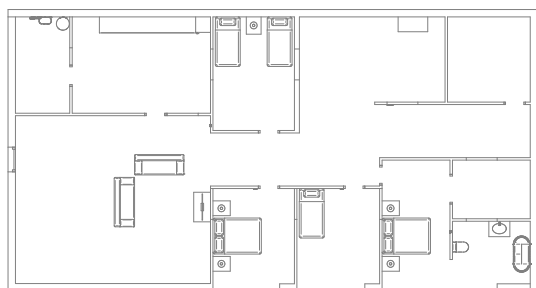
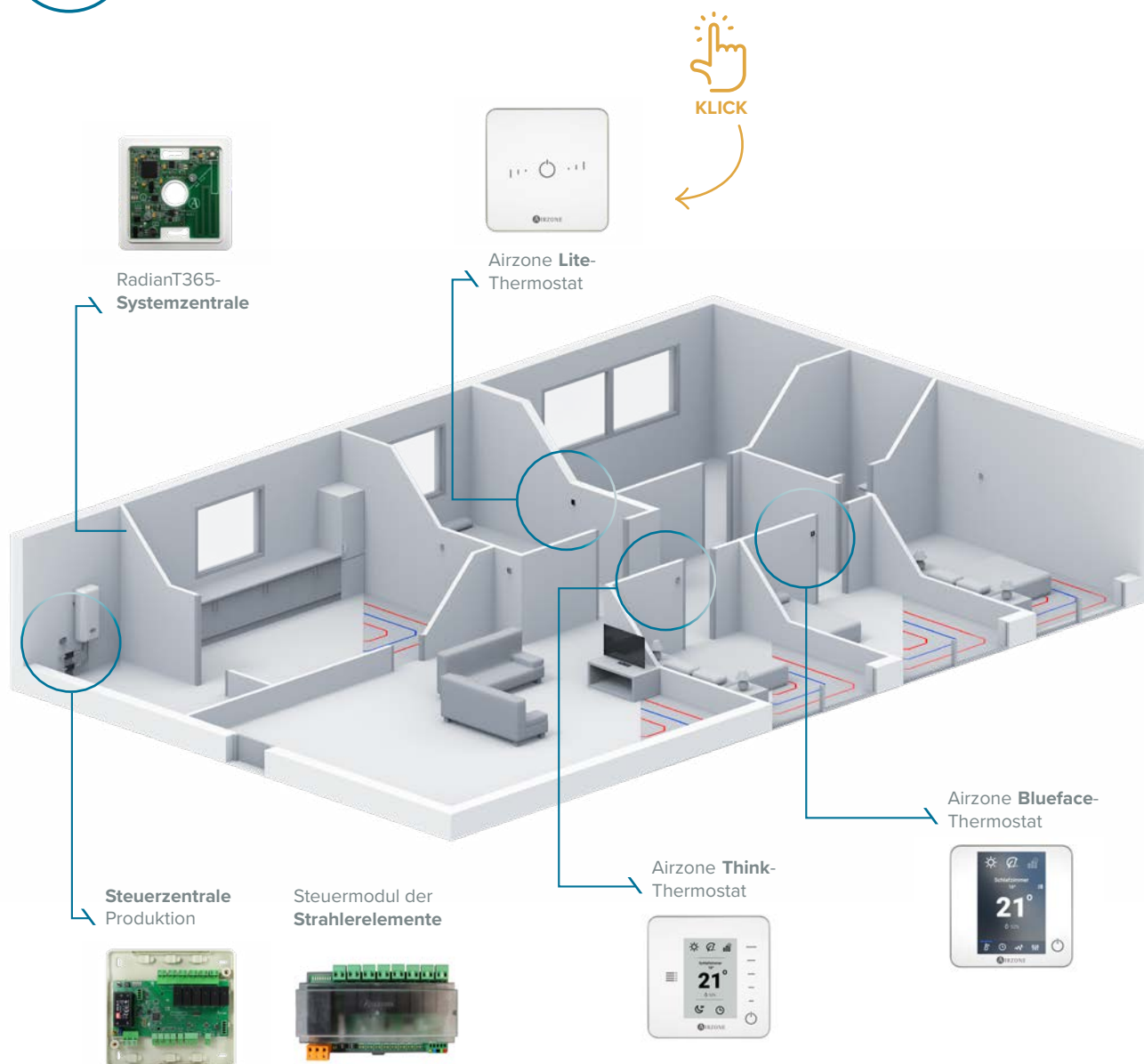


1	AZRA6RADIANT	Systemzentrale Airzone RadianT365 8 Zonen
2	AZRA6BLUEFACEC [B/N]	Kabel-Farbthermostat Airzone Blueface [schwarz/weiß] 8 Zonen
3	AZRA6THINK [C/R] [B/N]	[Kabel/Funk]-Thermostat monochrom Airzone Think [schwarz/weiß] 8 Zonen
4	AZRA6LITE [C/R] [B/N]	[Kabel/Funk]-Thermostat Airzone Lite [schwarz/weiß] 8 Zonen
5	AZRA6OUTPUT8Z	Steuermodul Strahlerelemente Airzone 8 Zonen
6	AZX6WSC5GER	Airzone Cloud Webserver WLAN Dual 2.4-5G

Alle Konfigurationsschemata sind einsehbar auf [myzone.airzonecontrol.com/tools](https://myzone.airzonecontrol.com/tools)  
Abbildungen, technische Datenblätter und Zertifikate zu Airzone-Produkten finden Sie auf [myzone.airzonecontrol.com](https://myzone.airzonecontrol.com)



## Lösung mit RadianT365 in Luft-Wasser-Wärmepumpenanlagen



**Grundriss** eines Einfamilienhauses.

# Einfamilienhäuser

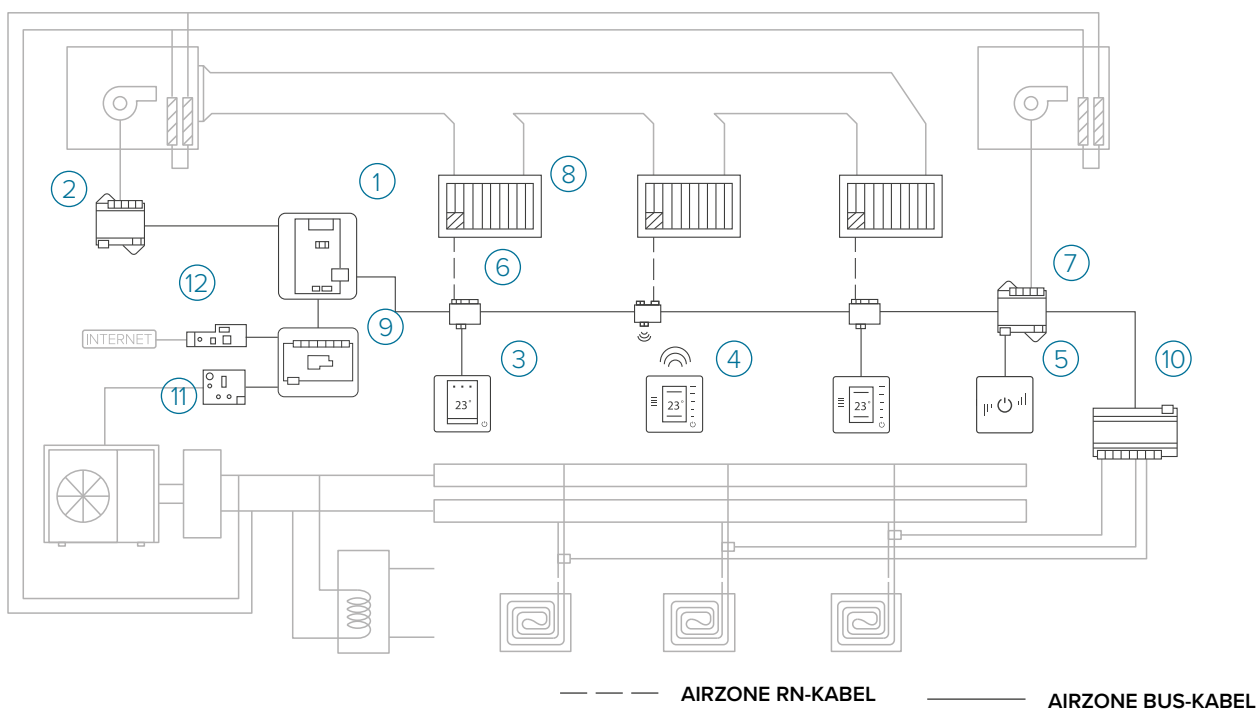
## Lösung mit Acuazone

Steuerung von Heizung und Klimaanlage von einem einzigen Thermostat aus



- **Einheitliche Steuerung über einen einzigen Thermostat** der **Luft- und Strahlungsstufen** für jede Zone einzeln oder als Kombistufe.
- Möglichkeit der Steuerung von Zonen- und Einzel-Fancoils mit 3 Geschwindigkeiten und mit 0-10 V und ihrer Integration in die Gesamtverwaltung der Anlage dank Airzone Cloud.
- **Verbesserung der Energiebewertung** Senkung des Stromverbrauchs der Anlage mithilfe der Zonensteuerung von Airzone.
- Dynamische Steuerung der **durch Kühlen und Heizen generierten Temperatur**. Die Steuerung der Wassertemperatur im Kombimodus optimiert den Betrieb des Mischventils.

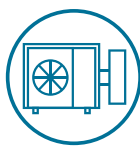
### BEISPIEL ANSCHLUSS-SCHEMA



1	AZDI6ACUAZONE	Systemzentrale Acuazone 32 Zonen
2	AZX6010VOLTSZ	Steuer-Gateway Airzone Fancoil 0-10V
3	AZDI6BLUEFACEC [B/N]	Kabel-Farbthermostat Airzone Blueface [schwarz/weiß] 32 Zonen
4	AZDI6THINK [C/R] [B/N]	[Kabel/Funk]-Thermostat monochrom Airzone Think [schwarz/weiß] 32 Zonen
5	AZDI6LITE [C/R] [B/N]	[Kabel/Funk]-Thermostat Airzone Lite [schwarz/weiß] 32 Zonen
6	AZDI6MZZON [C/R]	Modulzone Motor-[Kabel/Funk] Airzone 32 Zonen
7	AZDI6MCFAN [C/R]	Modulzone [Kabel/Funk] Airzone Fancoil Einzelgerät 3 Geschwindigkeiten 32 Zonen
8	CPRC [LÄNGE] [HÖHE] [FARBE] MTE	Motorisierte rechteckige Kanalklappe
9	AZX6CCP	Steuerzentrale Produktion Airzone
10	AZDI6OUTPUT8	Steuermodul Strahlerelemente Airzone 32 Zonen
11	AZX6ACUACPD2	Aerothermie-Gateway Airzone-Daikin Altherma CB
12	AZX6WSC5GER	Airzone Cloud Webserver WLAN Dual 2.4-5G

Alle Konfigurationsschemata sind einsehbar auf [myzone.airzonecontrol.com/tools](https://myzone.airzonecontrol.com/tools)  
Abbildungen, technische Datenblätter und Zertifikate zu Airzone-Produkten finden Sie auf [myzone.airzonecontrol.com](https://myzone.airzonecontrol.com)





## Lösung mit Acuazone in Luft-Wasser-Wärmepumpenanlagen



Fancoil mit 3  
Geschwindigkeiten  
**Zonenmodul**



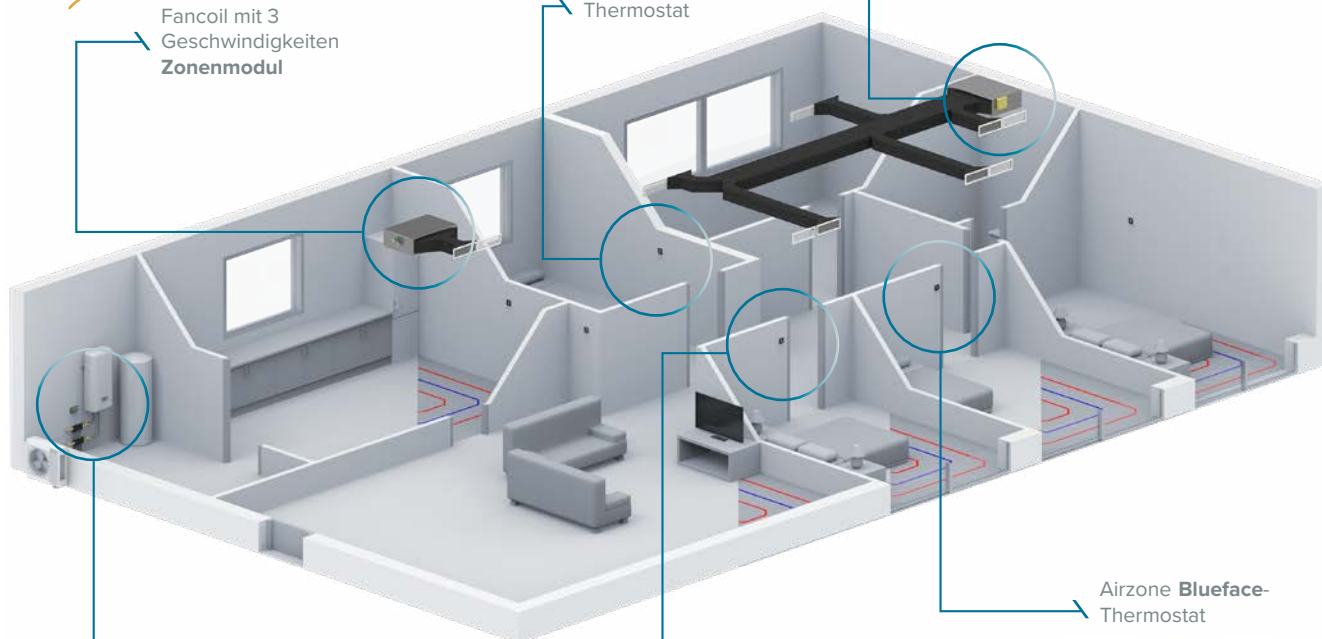
Airzone **Lite**-  
Thermostat



Acuazone-  
**Systemzentrale**



**0-10V Fancoil**-  
Steuerungs-Gateway



**Steuerzentrale**  
Produktion



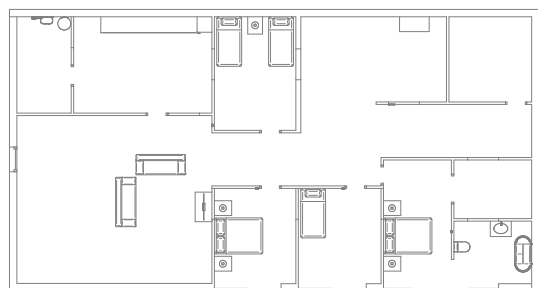
Steuermodul der  
**Strahlerelemente**



Airzone **Think**-  
Thermostat



Airzone **Blueface**-  
Thermostat



**Grundriss** eines Einfamilienhauses.

# Kliniken

## Lösung mit Easyzone

Zonensteuerung für mehr Komfort und Wohlbefinden

- **Integration der kontrollierten mechanischen Lüftung (KML).** Erlaubt den Anschluss einer Zweistrom-Lüftungsanlage für eine kontinuierliche Bereitstellung hygienischer Luft durch das gleiche lufttechnische Netz.
- **Reduzierung der installierten Kühlleistung und Betriebskosten** durch Reduzierung der Anzahl installierter Innengeräte.
- **Integration in GMS** durch Modbus-Kommunikation, die die Integration mit anderen Steuerungssystemen ermöglicht. Remote-Steuerung der Anlage durch den **Airzone Cloud Webserver.**
- Das Airzone-System ermöglicht es, **die Steuerung der Luft- und Fußbodenheizungsstufen** in einen einzigen Thermostat zu integrieren und eine Kombistufe zu schaffen.



Kompakt

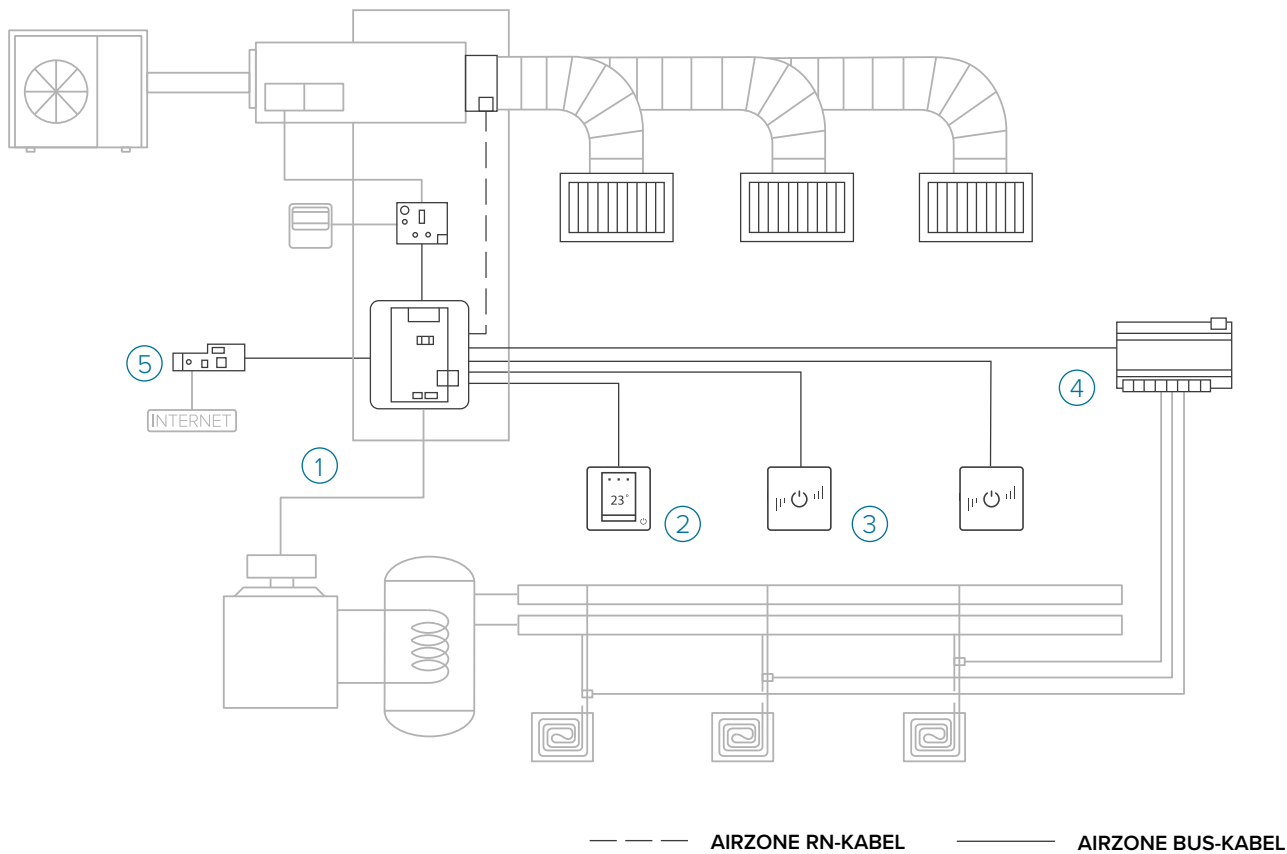


VRF



Inverter

### BEISPIEL ANSCHLUSS-SCHEMA



1	AZEZ6 [XXX] [ST/SL/BS] 01M4	Easyzone [Standard + KML/Slim + KML/Medium] IB6 [Marke] 01 M 4 Gateway-Controller Airzone - [Marke] Systemzentrale Airzone Flexa 3.0 - Innobus Pro6 6 Zonen
2	AZCE6BLUEFACEC [B/N]	Kabel-Farbthermostat Airzone Blueface [schwarz/weiß] 8 Zonen
3	AZCE6LITE [C/R] [B/N]	[Kabel/Funk]-Thermostat Airzone Lite [schwarz/weiß] 8 Zonen
4	AZCE6OUTPUT8	Steuermodul Strahlerelemente Airzone 8 Zonen
5	AZX6WSC5GER	Airzone Cloud Webserver WLAN Dual 2.4-5G

Alle Konfigurationsschemata sind einsehbar auf [myzone.airzonecontrol.com/tools](https://myzone.airzonecontrol.com/tools)

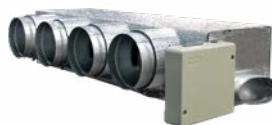
Abbildungen, technische Datenblätter und Zertifikate zu Airzone-Produkten finden Sie auf [myzone.airzonecontrol.com](https://myzone.airzonecontrol.com)



## Lösung mit Acuazone in Kühlern



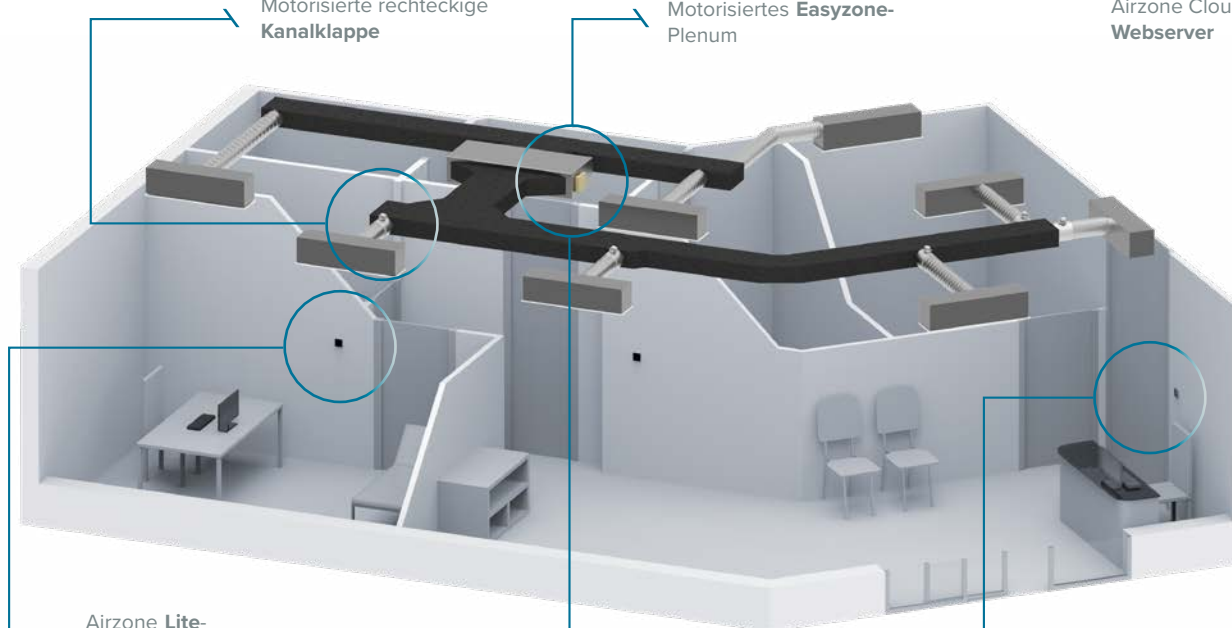
Motorisierte rechteckige  
Kanalklappe



Motorisiertes **Easyzone**-  
Plenum



Airzone Cloud  
Webserver



Airzone **Lite**-  
Thermostat



Steuermodul der  
**Strahlerelemente**



Airzone **Blueface**-  
Thermostat



**Zahnarzt-Klinik**

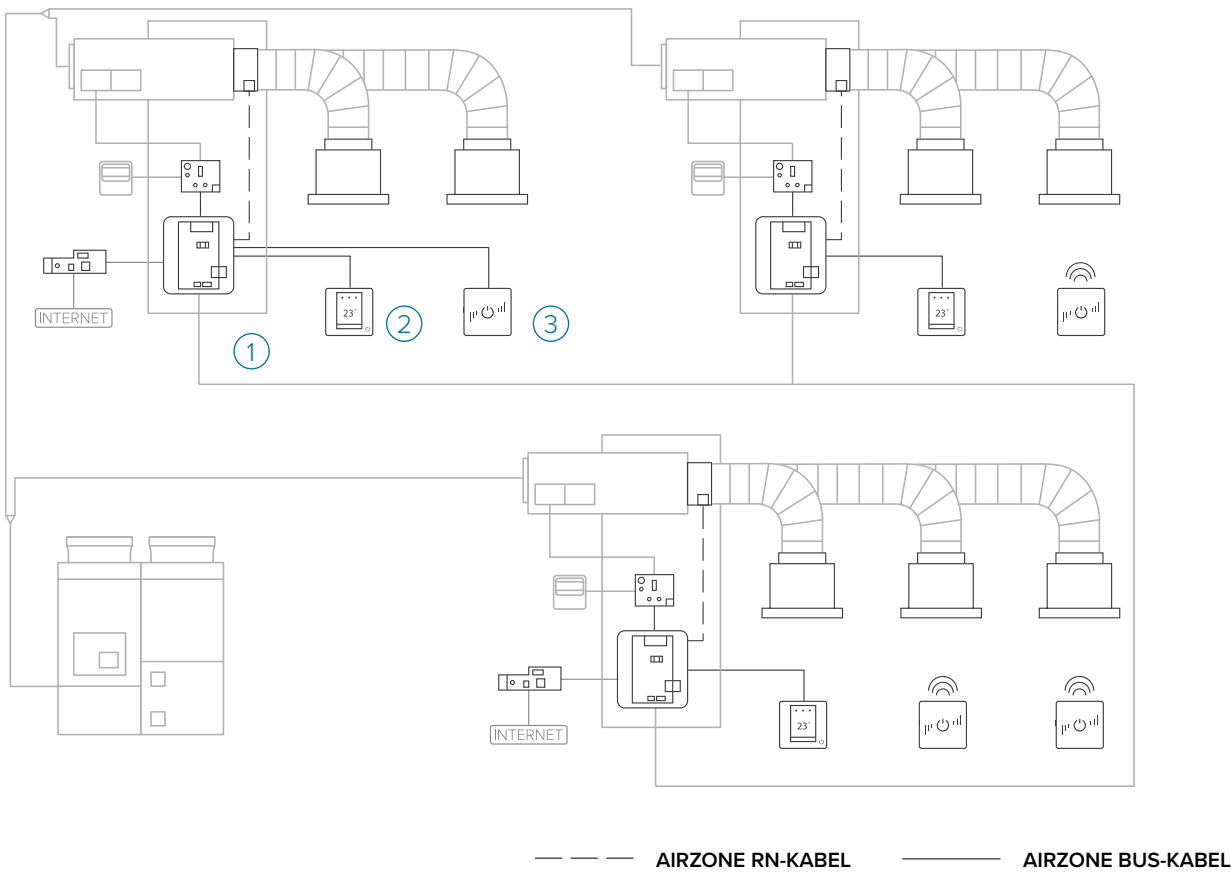
# Büroräume

## Lösung mit Easyzone

Integration in alle Technologien und führenden Hersteller



- Zentralsteuerung mit GMS-Systemen** dank Modbus-Protokoll, KNX und BACnet-Integrations-Gateways sowie durchdachter Lösungen wie dem Airzone Cloud Webserver.
- Verbesserte Energieeffizienz** dank **eu.bac-**zertifiziertem Airzone Central V1.3 System, das den Energieverbrauch und die Treibhausgasemissionen reduziert.
- Integration des kontrollierten mechanischen Lüftungssystems (KML).** Erlaubt den Anschluss einer Zweistrom-Lüftungsanlage für eine kontinuierliche Bereitstellung hygienischer Luft durch das gleiche lufttechnische Netz.
- Dieses Design für mehrere Zonen **optimiert die Installationszeit und die Anzahl der Innengeräte.** Die motorisierten runden Klappen sind mit einem Durchflussregelungsmechanismus ausgestattet.



1	AZEZ6 [XXX] [ST/SL/BS] 01S2	Easyzone [Standard + KML/Slim + KML/Medium IB6 [Marke] 01 S 2 Direktverdampfungs-Kommunikations-Gateway Airzone - [Marke] Systemzentrale Airzone Innobus Pro6 - 6 Zonen
2	AZCE6BLUEFACEC [B/N]	Kabel-Farbthermostat Airzone Blueface IBPro6 [schwarz/weiß]
3	AZCE6LITER [B/N]	Funk-Thermostat Airzone Lite IBPro6 [schwarz/weiß]

Alle Konfigurationsschemata sind einsehbar auf [myzone.airzonecontrol.com/tools](https://myzone.airzonecontrol.com/tools)  
Abbildungen, technische Datenblätter und Zertifikate zu Airzone-Produkten finden Sie auf [myzone.airzonecontrol.com](https://myzone.airzonecontrol.com)

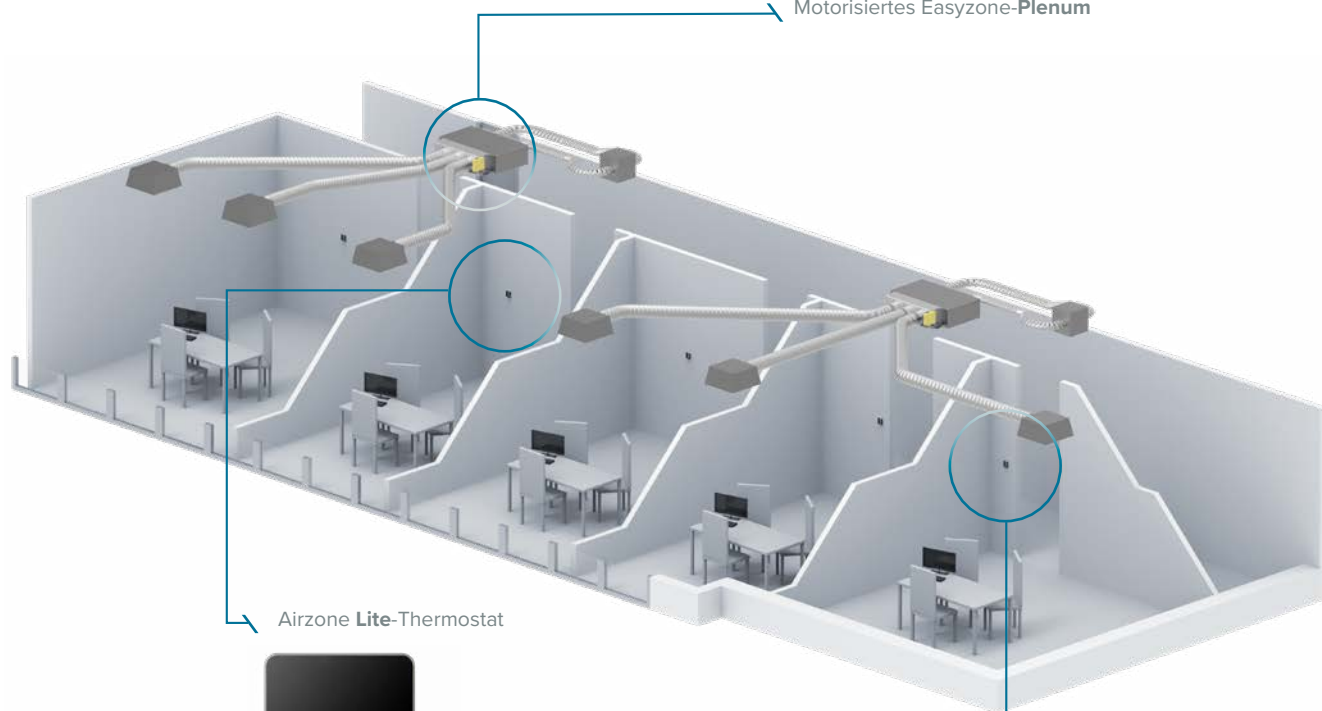




## Zweirohr-VRF-System- Anwendung mit Easyzone



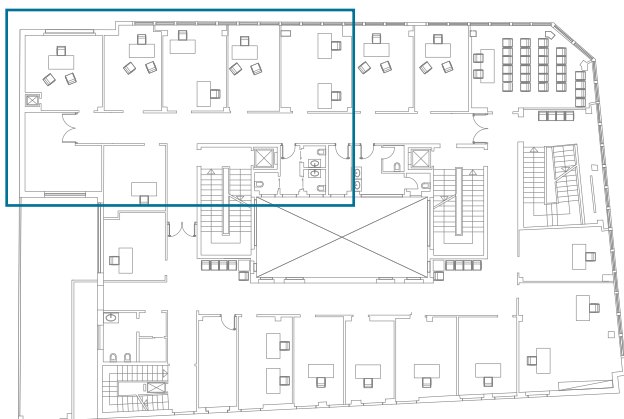
Motorisiertes Easyzone-Plenum



Airzone **Lite**-Thermostat



Airzone **Blueface**-Thermostat



Bürogebäude

# Viel mehr als nur ein Produkt

## Airzone-Steuerung



### Academy

Die **Online-Schulungsplattform**, auf der Fachleute anstehende Kurse einsehen, ihre Schulungen verwalten oder verschiedene Module absolvieren können. Außerdem werden drei Arten von Schulungen angeboten: Online-Kurse, Webinare und persönliche Sitzungen.



### Projekte

Unser Team von auf HVAC- und Steuerungsprojekte spezialisierten Ingenieuren **berät Sie in jeder Projektphase**. Sie können unsere eigenen zertifizierten Energiestudien vorlegen, um sicherzustellen, dass Sie die praktikabelste und effizienteste Lösung für die Steuerung Ihrer Installation finden.



### Tools

Airzone ist in verschiedene **Engineering-Programme integriert und hat seine eigene interne Software** entwickelt, um Projekte zu erleichtern, die seine Steuerungslösungen beinhalten. Ein Beispiel dafür ist Ductzone, ein Kalkulations- und Design-Softwarepaket für HVAC-Installationen.



### Support

Ein Team von Airzone-Produktspezialisten steht bereit, **um Ihnen individuelle technische Unterstützung zu bieten und Ihnen eine optimale Erfahrung zu ermöglichen**. In Zusammenarbeit mit den Kunden treffen sie alle notwendigen Vorkehrungen für alle Anfragen bezüglich Garantie und Rückgabe.



Besuchen Sie [airzonecontrol.com](https://airzonecontrol.com) und erfahren Sie alles über unsere Dienstleistungen und Tools.

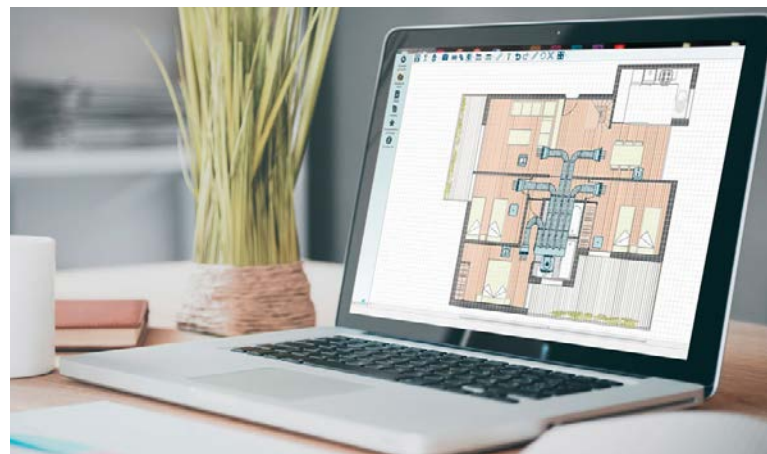
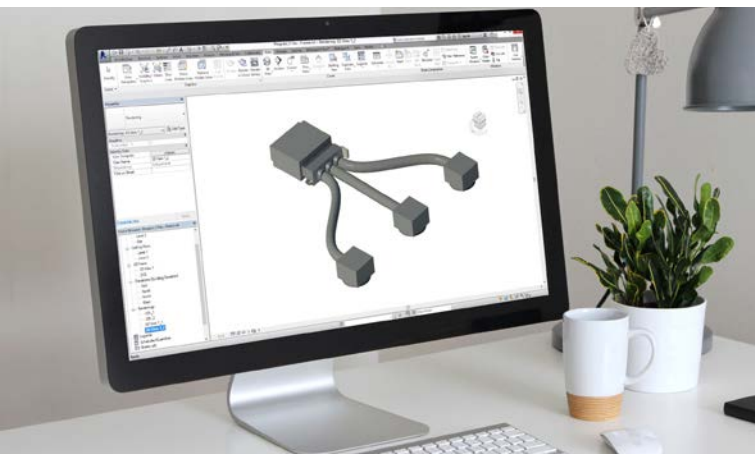
## Ductzone

**Unsere eigene Software** für die Planung und Kalkulation von Klimaanlage je nach Gebäudeart. Exakt und benutzerfreundlich, so präsentiert sich dieses Tool zur Erleichterung der Arbeit von Planern und Installateuren, die Airzone-Steuerungslösungen empfehlen.

- Dimensionierung der Klimaanlage.
- Dimensionierung und Kalkulation des Kanalnetzes.
- Empfehlung der besten Steuerungslösung je nach verfügbarer HVAC-Technologie.



**DUCTZONE**  
HVAC SOFTWARE



## Building Information Modeling (BIM)

Wir stellen Architekten, Ingenieuren und Baufachleuten **unsere 3D-modellierten Produkte zur Verfügung, damit Sie Airzone in Ihr BIM-Projekt integrieren können.**

Unsere BIM-Produkte sind auf den Plattformen **BIMobject** und **BIM&CO** verfügbar.

# BIM



Laden Sie unsere Tools und Software auf [airzonecontrol.com/projects](https://airzonecontrol.com/projects) herunter

# Airzone-Referenzen

---

## Clitrofa Klinik

---

Trofa, Portugal



## Zenit Palace Hotel

---

Budapest, Ungarn

## Torre Sevilla Büroräume

---

Sevilla, Spanien



## Crédit Agriculture

---

Grenoble,  
Frankreich



## Villa Demeter Moraira

---

Alicante, Spanien

## Yves Rocher Geschäft

---

Barcelona, Spanien





## La Santa Resort Club

Lanzarote, Spanien



## Varandas de Moser

Estoril, Portugal

## Wohn- blöcke

Mailand, Italien



## Microsoft Büroräume

Rom, Italien



## Facebook Büroräume

Madrid, Spanien

## Krankenhaus Metz-Tessy

Chambéry,  
Frankreich



# Ein Grad für die Erde

---

Airzone engagiert sich für nachhaltiges Bauen.  
Mehr dazu erfahren Sie [hier](#).







Entwickelt und hergestellt in Europa

Parque Tecnológico de Andalucía  
Marie Curie, 21 · 29590 Málaga (Spanien)

+34 900 400 445

[projects@airzonecontrol.com](mailto:projects@airzonecontrol.com)

[airzonecontrol.com](http://airzonecontrol.com)

