

<b>Asunto:</b> Validación embalaje P11511560			<b>Realizado:</b> C. C.
<b>Rev</b>	<b>Responsable</b>	<b>Descripción</b>	<b>Fecha</b>
00	Cristina C.	Documento original	13/01/2025
01	Cristina C.	Actualización	19/06/2025

## Contenido

1.- Objetivo .....	1
2.- Validación .....	2
2.1.- Planos.....	2
2.2.- Dimensiones .....	2
3.- Materiales .....	3
4.- Conclusiones .....	4

## 1.-Objetivo

El objetivo de este documento es validar el embalaje P11511560:

Denominación	Código JdP	Código Compras	Proveedor
Embalaje	P11511560	XXXXXX	XXXXXX

Este embalaje se empleará para los siguientes dispositivos:

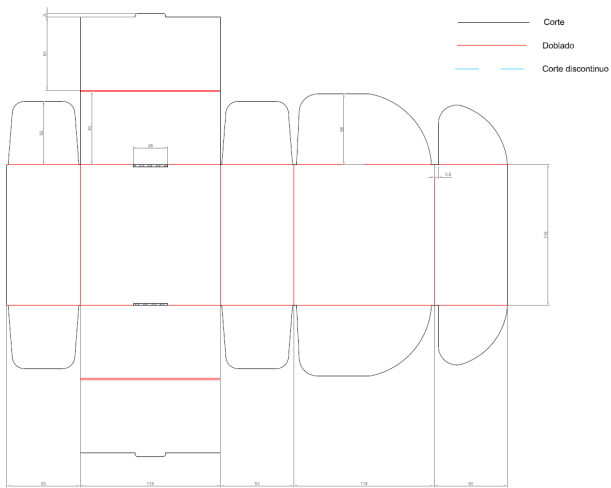

- Aidoo Pro, KNX y STI
- Aidoo 2.0 (tamaño reducido)
- AirQ Sensor (con base)
- Pasarelas

## 2.-Validación

Se procede a validar las muestras físicas con los requisitos indicados en el plano.

### 2.1.-Planos

Se verifica sobre las muestras que el embalaje se corresponde con el plano.

Plano enviado para muestras	Elemento recibido para validar
	

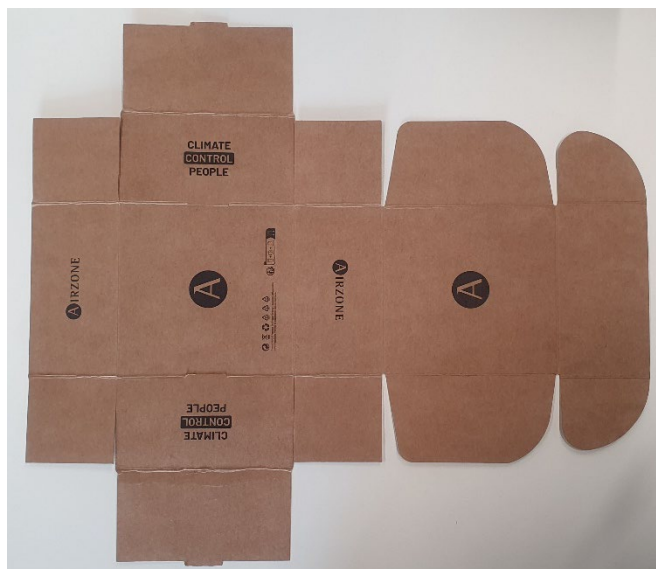
### 2.2.-Dimensiones

Se verifica que, una vez realizado el montaje, las medidas son correctas.



### 2.3.-Serigrafía

Se verifica que, tras revisión con el equipo de diseño, la serigrafía es correcta.



### 2.4.-Pegatina de cierre

Se verifica que el embalaje queda bien cerrado.



### 3.-Materiales

Cartón Kraft Liner 400 gramos.

### 4.-Conclusiones

La muestra queda validada.