

Asunto: Validación embalaje P11511590			Realizado: C. C.
Rev	Responsable	Descripción	Fecha
00	Cristina C.	Documento original	13/01/2025
01	Cristina C.	Actualización	15/04/2025

Contenido

1.- Objetivo	1
2.- Validación	2
2.1.- Planos.....	2
2.2.- Dimensiones	2
2.3.- Serigrafía	3
2.4.- Pegatina de cierre.....	3
3.- Materiales	4
4.- Conclusiones	4

1.-Objetivo

El objetivo de este documento es validar el embalaje P11511590:

Denominación	Código JdP	Código Compras	Proveedor
Embalaje	P11511590	XXXXXX	XXXXXX

Este embalaje se empleará para los siguientes dispositivos:

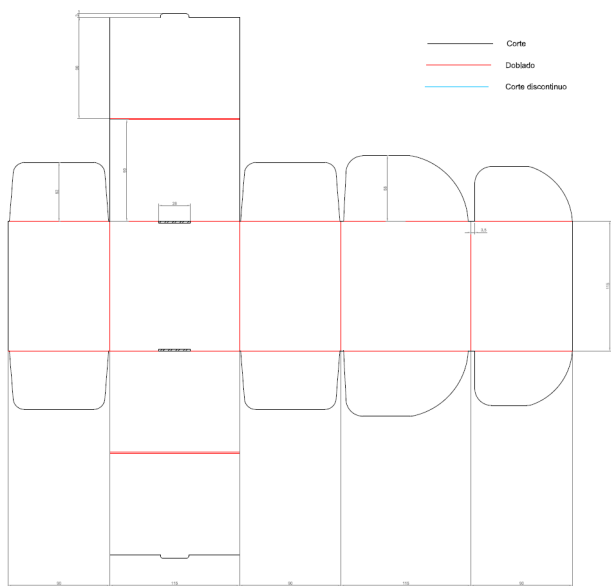

- Aidoo Pro HUB
- Medidor de consumo Wi-Fi

2.-Validación

Se procede a validar las muestras físicas con los requisitos indicados en el plano.

2.1.-Planos

Se verifica sobre las muestras que el embalaje se corresponde con el plano.

Plano enviado para muestras	Elemento recibido para validar
	

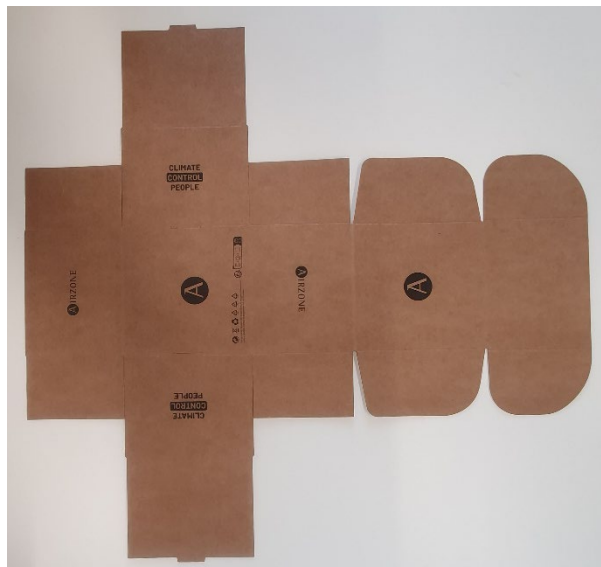
2.2.-Dimensiones

Se verifica que, una vez realizado el montaje, las medidas son correctas.



2.3.-Serigrafía

Se verifica que, tras revisión con el equipo de diseño, la serigrafía es correcta.



2.4.-Pegatina de cierre

Se verifica que el embalaje queda bien cerrado.



3.-Materiales

Cartón Kraft Liner 400 gramos.

4.-Conclusiones

La muestra queda validada.